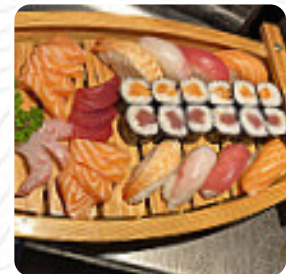




Menu Hokkaido 8

<https://lacarte.menu>

42 Rue Louise Weiss, 75013 France, Paris
+33145849568 - <https://www.hokkaido8paris.fr/>



Le **menu de Hokkaido 8** 's de Paris contient 18 menus. En moyenne un *menu* ou une *boisson* sur [le menu](#) coûte environ 6 €. Les catégories peuvent être consultées dans le menu ci-dessous. Ce que [User](#) aime dans Hokkaido 8 :

Très bon et on en a pour son argent. Contrairement à d'autres, les morceaux de sashimi ont la même taille (certains mettent les gros morceaux au-dessus et des fins et petits au milieu). J'aime beaucoup. [Lire plus](#). Pour toi, Hokkaido 8 de Paris prépare des délicieux sushis (par exemple Nigiri et Inside-Out), dans de nombreuses différentes versions, avec des ingrédients frais comme le poisson, les légumes et la viande, la créative fusion de différents mets avec des ingrédients frais et partielement audacieux est très appréciée par les clients - un bon exemple de fusion asiatique. Beaucoup de **frais**, du poisson et de la viande sont utilisés dans la cuisine japonaise saine de Hokkaido 8, sur le menu du jour il y a aussi beaucoup de plats menus.

Menu Hokkaido 8



Sushi Rolls

SUSHI

Starters

TEMPURA DE CREVETTES (4 PIÈCES) 8 €

Sonstiges

SASHIMIS

Spécialités asiatiques

EDAMAME 4 €

Spezial-Nudeln

UDON 10 €

Plats

RIZ SAUTÉ 10 €

Café

CAFÉ 2 €

Plats chauds

BOBUN 10 €

Nos Sacrés Tartares

TARTARE SAUMON 8 €

Boissons

UNE DEMI-BOUTEILLE D'EAU 3 €

UNE BOUTEILLE D'EAU 5 €

Populaire gerechten

GYOZA POULET (6 PIÈCES) 5 €

NEMS AU POULET (6 PIÈCES) 7 €

Dessert

PERLES DE COCO 4 €

MARS

NOUGAT SÉSAME 4 €

MOCHIS GLACÉS 5 €

Menu Hokkaido 8



Hokkaido 8

42 Rue Louise Weiss, 75013
France, Paris

Fait avec [lacarte.menu](https://www.lacarte.menu)

Heures d'ouverture:

Lundi 12:00 -14:15 18:30 -21:15

Mardi 12:00 -14:15 18:30 -21:15

Mercredi 12:00 -14:15 18:30
-21:15

Jeudi 12:00 -14:15 18:30 -21:15

Vendredi 12:00 -14:15 18:30
-21:15

Samedi 12:00 -14:15 18:30 -21:15

Dimanche 18:30 -21:15

 gallery image

