

Brasserie du Casino

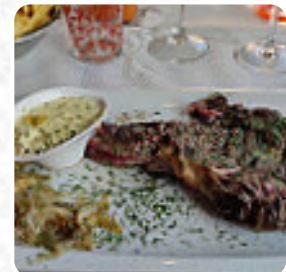
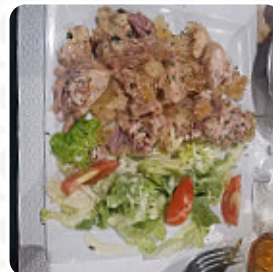
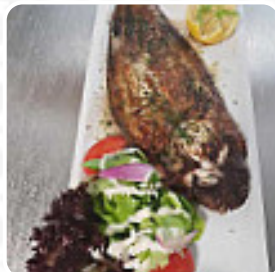


Menu Brasserie Du Casino

<https://lacarte.menu>

710 Digue De Mer, 59123 Bray Dunes, France

+33328266883,+33890210599 - <https://www.facebook.com/barglacierducasino/>



Le restaurant de Bray propose 9 différents menus et boissons sur le menu pour une moyenne 11 €. Ce que [User](#) aime dans Brasserie Du Casino :

tous les plats proposés. aussi bien la viande que le poisson et les fruits de mer. possibilité de voir la mer. arable. grand choix de plats de moules. prix akzeptabel. (avis d'origine) alle angebotenen Gerichte. Fleisch und Fisch und Meeresfrüchte. Blick auf das Meer möglich. persönlich freundlich. große Auswahl an Muschelschalen. Preis akzeptabel. [Lire plus](#). Avec un bon temps, on peut même manger au grand air, et dans les espaces accessibles, peuvent également venir des visiteurs en fauteuil roulant ou avec des limitations physiques. Ce que [User](#) n'aime pas dans Brasserie Du Casino :

Nous restons mitigés quant à notre passage dans ce lieu. Attirés par l'aspect panoramique et restaurant du casino, nous avons été accueillis pas du personnels charmants. Le cadre pourrait être plus soigné mais nous ne nous sommes pas arrêtés à ça. Plusieurs menus proposés à des prix raisonnables. L'attente entre chaque plat est assez longue. J'ai demandé si les frites étaient faites maison et on m'a répondu que... [Lire plus](#). Une sélection de raffinés plats de fruits de mer est offerte par le Brasserie Du Casino de Bray, Habituellement, les menus sont préparés pour toi en un rien de temps et frais. Sans aucun doute, la bonne boisson enrichit chaque repas; avec cette idée à l'esprit, ce *Gastropub* offre une grande choix de boissons alcoolisées fines et régionales comme la bière ou le vin, fraîchement **grillée**, la viande est ici préparée sur une flamme ouverte.

Menu Brasserie Du Casino



Boissons non alcoolisées

EAU

Starters & Salads

FRITES

Sauces

HOLLANDAISE

Boisson chaude

CHOCOLAT CHAUD

Café

CAFÉ

Restaurant Category

DESSERT

Plats

PLAT 3 12 €

PLAT 1 10 €

PLAT 2 11 €

Desserts

DESSERTS 1 10 €

DESSERTS 3 12 €

DESSERTS 2 11 €

Starters



ENTRÉE 2 11 €

TARTARE

ENTRÉE 1 10 €

ENTRÉE 3 12 €

Ces types de plats sont servis

POISSON

AGNEAU

MOULES

HUÎTRES

Ingrédients utilisés

FRUIT DE MER

CHOCOLAT

VIANDE

CREVETTE

OIGNON

Menu Brasserie Du Casino



Brasserie Du Casino

710 Digue De Mer, 59123 Bray
Dunes, France

Heures d'ouverture:
Lundi 10:00-18:00
Mardi 10:00-18:00
Mercredi 10:00-18:00
Jeudi 10:00-18:00
Vendredi 10:00-18:00
Samedi 10:00-18:00
Dimanche 10:00-18:00

Fait avec [lacarte.menu](https://www.lacarte.menu)

