

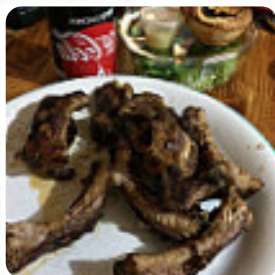
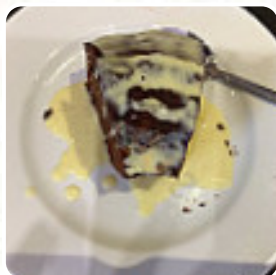


Menu Janela

<https://lacarte.menu>

51 Bis Rue Pont De Créteil 94100 SAINT MAUR DES FOSSES, Saint Maur Des Fosses, France

+33148866529 - <http://churrasqueira-janela.fr/>



Le restaurant de Saint Maur Des Fosses propose **25** différents *menus et boissons* sur [le menu](#) à un prix moyen de 11 €. Ce que [User](#) aime dans Janela :

Nous avons célébré la profession de foi de notre fille et c'était excellent. Toute l'équipe était serviable, attentive, souriante, nos menus de poisson frais étaient un plaisir. Nos invités étaient ravis. Je recommande l'établissement parce que nous avons été pleinement satisfaits du service, le manager et toute l'équipe ont vraiment été très accueillants et nous avons vraiment senti leur volonté de satisfaire leurs... [Lire plus](#). Le établissement est accessible aux personnes à mobilité réduite et peut donc être utilisé même avec un fauteuil roulant ou des restrictions physiques, et il y a du WiFi gratuit. Si la météo le permet, tu peux aussi te faire servir en plein air. Ce que [User](#) n'aime pas dans Janela :

Bon Polet... de bonnes frites maison... J'arrive à l'intérieur à 13h40.. la serveuse me dit tout de suite.. pas sur place... le restaurant ferme les portes à 14h00 ou demande aux clients de partir à 14h00 ?? [Lire plus](#). Le Janela de Saint Maur Des Fosses sert des menus que l'on trouve partout en Europe, la grillade est ici fraîchement rôtie sur une flamme ouverte. Si pour le dessert vous souhaitez quelque chose de un dessert, Janela ne vous déçoit pas non plus avec sa vaste **sélection de desserts**, De plus, les invités sont impressionnés par les exquis menus portugais, qui figurent sur le menu.

Menu Janela



Mains

ALOYAU

Plats principaux

CÔTES

Sandwichs

FRITA

Starters & Salads

FRITES

Dessert

BEIGNETS

Indien

RÔTI

Doces - Süßspeise

PASTEL DE NATA

Treats

PASTEL

Café

CAFÉ

Etc.

FRITES MAISON

Espagnol

CHORIZO

Asia Breakfast

YOUTIAO

Ces types de plats sont servis

POISSON

Starters

ENTRÉE 2 11 €

ENTRÉE 1 10 €

ENTRÉE 3 12 €

Plats

PLAT 3 12 €

PLAT 2 11 €

PLAT 1 10 €

Desserts

DESSERTS 2 11 €

DESSERTS 3 12 €

DESSERTS 1 10 €

Ingrédients utilisés



VIANDE

POULET

BŒUF

Menu Janela



Janela

51 Bis Rue Pont De Créteil
94100 SAINT MAUR DES
FOSES, Saint Maur Des
Fosses, France

Heures d'ouverture:
Mercredi 11:30-14:00
Jeudi 11:30-14:00
Vendredi 11:30-14:30
Samedi 11:30-14:30
Dimanche 11:30-14:30

Fait avec [lacarte.menu](https://www.lacarte.menu)

