



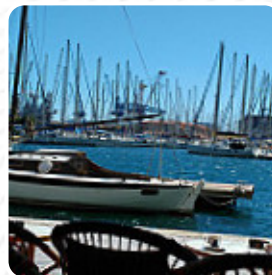
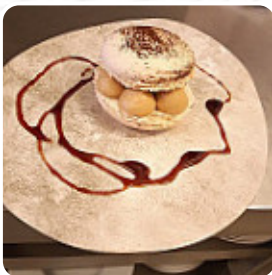
Menu Le Navigateur

<https://lacarte.menu>

128 avenue de la Republique, 83000 Toulon, France

+33986670457,+33494647395,+33494923465,+3349462773 -

<https://www.facebook.com/restaurantlepasteil/>



Ici, tu trouveras le [menu](#) de Le Navigateur à Toulon. Actuellement, 17 plats et boissons sont au menu. Pour les **offres saisonnières ou hebdomadaires**, tu peux te renseigner par téléphone. Ce que [User](#) aime dans Le Navigateur :

Le restaurant que nous avons sélectionné via TripAdvisor étant complet, nous avons laissé le hasard choisir l'un des restos du port et nous n'avons pas été déçus. Le Navigateur propose des plats locaux bien réalisés avec des produits de qualité. Le service est efficace et agréable. Au total, une très bonne surprise. [Lire plus](#). Le WiFi du local est disponible sans frais, selon la situation météorologique on peut aussi bien s'asseoir dehors et prendre quelque chose à manger. Les espaces sur place sont accessibles et donc aucun problème pour les visiteurs en fauteuil roulant ou avec des handicaps physiques. Si tu as envie de douceurs sucrées, Le Navigateur peut facilement t'apporter une solution avec ses **délicieux desserts**, au passage il y a ici l'ambiance typique et bien sûr aussi l'ambiance typique d'une Brasserie. En outre, il y a des plats méditerranéens bien digestibles à choisir, Lematin on sert ici un diversifié brunch.

Menu Le Navigateur



Boissons alcoolisées

BIÈRE

Plats principaux

SALADE D'ACCOMPAGNEMENT

Starters

TARTARE

Guarniciones

MOTE

Treats

PASTEL

Café

CAFÉ

Drinks

BOISSONS

Asia Breakfast

YOUTIAO

Seasonal Testing

FOIE GRAS

Restaurant Category

DESSERT

Ingrédients utilisés

FROMAGE

VIANDE

Ces types de plats sont servis

DESSERTS

PANINI

AMUSE BOUCHE

POISSON

SALADE

Menu *Le Navigateur*



Le Navigateur

128 avenue de la Republique,
83000 Toulon, France

Heures d'ouverture:
Lundi 09:00-14:00
Vendredi 09:00-14:00
Samedi 09:00-14:00
Dimanche 09:00-14:00

Fait avec [lacarte.menu](https://www.lacarte.menu)

 gallery image