

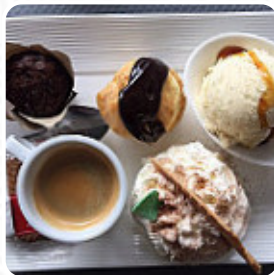


Menu Grain De Sable

<https://lacarte.menu>

707 Bld Georges Pompidou, Bray-Dunes, France

+33328635845,+33890719641 - <https://www.facebook.com/pages/Grain-De-Sable/283751568391259>



Le menu de Grain De Sable 's de [Bray-Dunes](#) contient 9 plats. En général un repas ou une boisson sur le menu coûte environ 11 €. Les catégories peuvent être consultées dans le menu ci-dessous. Ce que [User](#) aime dans Grain De Sable :

Très bon service. Le restaurant était complet. Le service a été rapide. Les plats délicieux et bien chaud. Serveurs très sympa. Prix très correct. Tout était parfait. Bravo. [Lire plus](#). Avec un bon temps, on peut même manger au grand air, et dans les locaux accessibles, peuvent également venir des clients en fauteuil roulant ou avec des handicaps physiques. Ce que [User](#) n'aime pas dans Grain De Sable :

Dans ce petit restaurant, on a appris le changement de propriétaire. J'y suis allé pendant nos séjours à Bray Dunes. Nous avons apprécié la gentillesse du personnel qui est sûr. Cependant, mon mari n'a pas pu prendre son repas en même temps que nous, erreur d'envoyer l'ordre et cela sur son entrée principale et plat. Nos moules sont trop cuites, pour la plupart hors de leurs coquilles et sans saveur. Et faire une err... [Lire plus](#). Grain De Sable de Bray-Dunes fait un bon bar si après la sortie du bureau on veut encore quelque chose à boire et s'asseoir avec des amis ou seul, en plus des exquis **sandwiches**, les saines salades et autres snacks sont aussi un bon encas. La plupart des **plats sont préparés en peu de temps pour toi** et servis, et tu peux t'attendre à la délicieuse traditionnelle cuisine de fruits de mer.

Menu Grain De Sable



Starters & Salads

FRITES

Café

CAFÉ

Plates Brunch

GAUFRE

Ingrédients utilisés

CHOCOLAT

NUTELLA

Starters

ENTRÉE 2 11 €

ENTRÉE 3 12 €

ENTRÉE 1 10 €

Plats

PLAT 1 10 €

PLAT 2 11 €

PLAT 3 12 €

Desserts

DESSERTS 3 12 €

DESSERTS 2 11 €

DESSERTS 1 10 €

Ces types de plats sont servis

MOULES

POISSON

GLACE

Menu Grain De Sable



Grain De Sable

707 Bld Georges Pompidou,
Bray-Dunes, France

Heures d'ouverture:
Mardi 10:00-18:00
Mercredi 10:00-18:00
Jeudi 10:00-18:00
Vendredi 10:00-18:00
Samedi 10:00-18:00
Dimanche 10:00-18:00

Fait avec [lacarte.menu](https://www.lacarte.menu)

