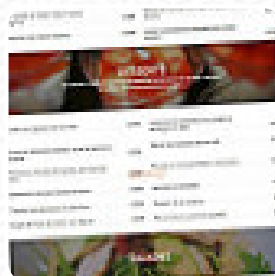
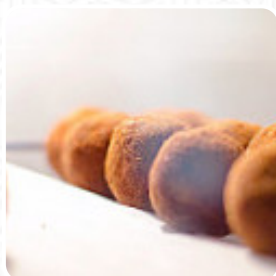


## ***Menu Suppli Factory***

<https://lacarte.menu>

10 rue de Briord, 44000 Nantes., France

+33240204015,+33667973125,+33251177928 - <https://www.supplifactory.com>



Ici, tu trouveras le [menu](#) de Suppli Factory à Nantes. Actuellement, 28 repas et boissons sont sur la carte. Pour les [offres changeantes](#), tu peux te renseigner par téléphone. Ce que [Madyson Hegmann](#) aime dans Suppli Factory :

Toujours un plaisir de déguster des supplis et arancinis ! Parfait pour profiter du soleil tout en dégustant un super repas. L'arancini aux fromages est délicieux ! [Lire plus](#). Le restaurant propose le W-LAN gratuit pour ses clients, selon la situation météorologique on peut aussi bien s'asseoir dehors et se faire servir. Dans le Suppli Factory, un restaurant avec des plats italiens de Nantes, tu peux t'attendre à une cuisine italienne typique avec des classiques comme la [pizza](#) et les pâtes, régale-toi avec la typique raffinée **cuisine française**. Tu peux aussi t'attendre à une exquise cuisine végétarienne, les invités de l'établissement aiment aussi la complète diversité de **spécialités de café et de thé** que le restaurant a à offrir.

# Menu Suppli Factory



## Boissons non alcoolisées

EAU

## Süße Desserts

MOUSSE AU CHOCOLAT

## Dessert

TIRAMISU

## Kleinigkeiten

ARANCINI

## Beverages

GRAND MARNIER

## Café

CAFÉ

## MICHELIN Special

PLAT PRINCIPAL 1

## Ces types de plats sont servis

DESSERTS

APÉRITIF

## Ingédients utilisés



CHOCOLAT

BŒUF

VIANDE

FROMAGE

## Restaurant Category

ITALIEN

VÉGÉTARIEN

DESSERT

SANS GLUTEN

FRENCH

# Menu Suppli Factory



## Suppli Factory

10 rue de Briord, 44000 Nantes.,  
France

### Heures d'ouverture:

Lundi 11:00 -16:00  
Mardi 11:00 -17:00  
Mercredi 11:00 -17:00  
Jeudi 11:00 -17:00  
Vendredi 11:00 -17:00  
Samedi 11:30 -22:30

Fait avec [lacarte.menu](https://www.lacarte.menu)

