

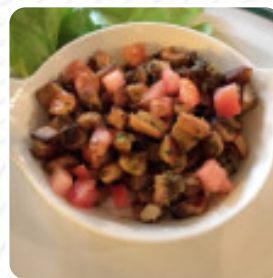
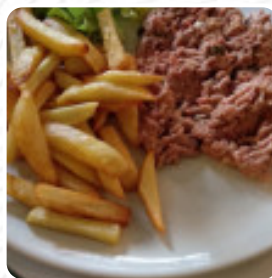


Menu La Diligence

<https://lacarte.menu>

250 rue Jean Jaures | Vers la Place de Croix, 59491 Villeneuve d'Ascq, Lille, France,
Villeneuve-d'Ascq

+33320722251



Le menu de La Diligence 's de Villeneuve-d'Ascq contient **5 plats**. En général un repas ou une boisson sur le menu coûte environ 11 €. Les catégories peuvent être consultées dans le menu ci-dessous. La Diligence de Villeneuve-d'Ascq est un bon endroit pour un bar pour boire **quelque chose après la sortie du bureau** et s'asseoir avec des amis ou seul, les clients du local aiment aussi la complète variété de *spécialités de café et de thé* que le local a à offrir. De plus, on te sert des exquis fruits de mer menus, chez les clients, les délicieux jus sont particulièrement appréciés.

Menu La Diligence



Eggs & Pancakes

OMELETTE

Dessert

SORBET

Starters

ENTRÉE 2 11 €

Restaurant Category

DESSERT

Boissons

UN VERRE DE VIN

JUS

Entrees

ENTRÉE 1 10 €

ENTRÉE 3 12 €

Plats

PLAT 1 10 €

PLAT 2 11 €

Ingrédients utilisés

VIANDE

BEURRE

NOIX DE COCO

Ces types de plats sont servis

POISSON

PAIN

AGNEAU

Menu *La Diligence*



La Diligence

250 rue Jean Jaures | Vers la
Place de Croix, 59491 Villeneuve
d'Ascq, Lille, France, Villeneuve-
d'Ascq

Heures d'ouverture:
Lundi 11:00-21:00
Mardi 11:00-21:00
Mercredi 11:00-21:00
Jeudi 11:00-21:00
Vendredi 11:00-21:00
Samedi 11:00-21:00
Dimanche 11:00-21:00

Fait avec [lacarte.menu](https://www.lacarte.menu)

 gallery image