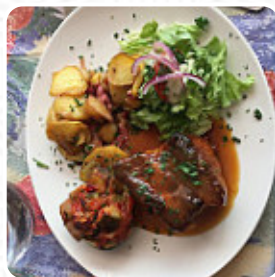




Menu L'escale

<https://lacarte.menu>
Auphelle, Peyrat-le-Château, France
+33555694135 - <https://www.lescale110.fr/>



Ici, tu trouveras le menu de L'escale à Peyrat-le-Château. Actuellement, **10** repas et boissons sont sur la carte. Pour les offres changeantes, tu peux te renseigner par téléphone. Le restaurant est accessible aux personnes à mobilité réduite et peut donc être utilisé même avec un fauteuil roulant ou des restrictions physiologiques, selon la météo on peut aussi bien s'asseoir dehors et prendre quelque chose à manger. Ce que [User](#) n'aime pas dans

L'escale :

3 Et j'explique, nous avons mangé très bien et le cadre est vraiment agréable ainsi que le service, le hic vient des guêpes beaucoup et franchement c'est un dommage. J'espère que l'établissement va le réparer, ce n'est pas mal pour ça. Différents savoureux plats français sont servis au L'escale de Peyrat-le-Château, en outre, tu obtiens ici des douceurs sucrées, des gâteaux, des simples en-cas et avec ça **des rafraîchissements glacés et des boissons très chaudes**. Si pour le dessert vous souhaitez quelque chose de un dessert, L'escale ne vous déçoit pas non plus avec sa bonne sélection de desserts, le restaurant sert mais également des *recettes du* contexte européen.

Menu L'escalade



Boissons non alcoolisées

EAU

Süße Desserts

MOUSSE AU CHOCOLAT

Pop Tarts

MYRTILLE

Dinner Entrées

JARRET D'AGNEAU

Drinks

BOISSONS

Restaurant Category

DESSERT

Dessert

CREPES

CRÈME BRULÉE

Ces types de plats sont servis

AGNEAU

GLACE

BIFTECK DE THON

Ingrédients utilisés

BŒUF

VIANDE

PATATES

CHAMPIGNONS

JAMBON

FROMAGE

Menu L'escale



L'escale

Auphelle, Peyrat-le-Château,
France

Heures d'ouverture:

Fait avec [lacarte.menu](https://www.lacarte.menu)

