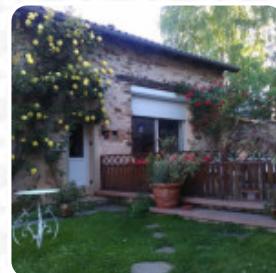
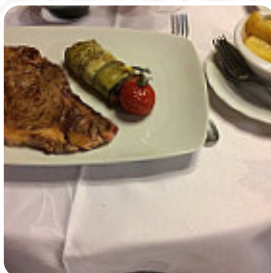




## *Menu Le Relais Des Tuileries*

<https://lacarte.menu>

Les Betouilles | Séreilhac, 87620 Limoges, France  
+33555391027 - <http://www.lestuileries-sereilhac.fr/>



Un complet menu de Le Relais Des Tuileries de Séreilhac avec tous les 19 menus et boissons se trouve ici sur la carte. Pour les offres saisonnières ou hebdomadaires, veuillez appeler ou utiliser les coordonnées sur le site internet pour contacter le propriétaire. Ce que [cathy rondeau](#) aime dans Le Relais Des Tuileries :

Endroit agréable, ou il fait bon se reposer, la literie est confortable, la chambre agréable donnant vue sur la verdure. Le restaurant à proximité est un atout, d'autant plus que la cuisine est inventive, les mets sont délicieux, les cuissons sont parfaites. Le personnel est très agréable, attentif et souriant. Une adresse à conserver. [Lire plus](#). Le restaurant et ses lieux sont accessibles aux personnes à mobilité réduite ce qui permet une utilisation avec un fauteuil roulant ou des restrictions physiques atteignables, selon la situation météorologique on peut aussi bien s'asseoir dehors et prendre quelque chose à manger. Ce que [Hélène Navarro](#) n'aime pas dans Le Relais Des Tuileries :

Entré : trop salé pour le poisson, oeuf poché la sauce fait tout le goût, pas assez d'assaisonnement. Plat : entrecôte et faux filets passable, pas assaisonner encore une fois. Légumes banale. Désert : soit disant fait à la commande, gros doute. Cafés servis brûlant. Vin pas servi à température correcte. Service moyen, pas de carafe d'eau, manque de couvert, discussion des serveuse (apprentie) non approprié devant les cl... [Lire plus](#). Au Le Relais Des Tuileries de Séreilhac, on présente différents **savoureux plats français**, les visiteurs du restaurant aiment aussi la vaste variété de spécialités de café et de thé que le restaurant a à offrir. Si tu décides de venir prendre le petit déjeuner, on te propose un *copieux brunch*, De plus, les **enchanteurs** desserts du établissement brillent non seulement dans les yeux de nos petits invités.

# *Menu Le Relais Des Tuileries*



## *Plats de bœuf*

FILET MIGNON

## *Dessert*

LUTIN

## *Energysdrinks*

BLANC

## *Sweets & Desserts*

BROWNIE AU CHOCOLAT

## *Café*

CAFÉ

## *Seasonal Testing*

FOIE GRAS

## *Restaurant Category*

DESSERT

FRENCH

## *Ces types de plats sont servis*

BIFTECK DE THON

POISSON

FILET

## *Ingrédients utilisés*

ŒUF

PARMESAN

CHOCOLAT

LA VIANDE DE PORC

LÉGUMES

COURGETTE

# Menu *Le Relais Des Tuileries*



## *Le Relais Des Tuileries*

Les Betouilles | Séréilhac, 87620  
Limoges, France

**Heures d'ouverture:**  
Dimanche 12:00-14:00

 gallery image