

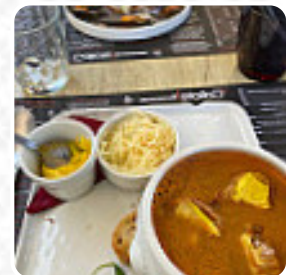
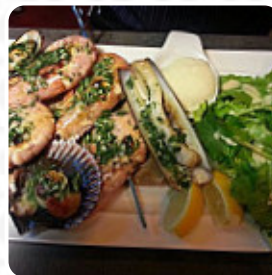


## ***Menu La pate a crepe***

<https://lacarte.menu>

44 Promenade de la Cote Vermeille, 66140, Canet-en-Roussillon, France

+33468738308,+33468803972



Ici, tu trouveras le [menu](#) de *La pate a crepe* à Canet-en-Roussillon. Actuellement, **18** plats et boissons sont sur la carte. Pour les offres changeantes, tu peux te renseigner par téléphone. Ce que [User](#) aime dans *La pate a crepe* :

Nous recommandons fortement ce restaurant car il y a un personnel très agréable et au niveau de la cuisine il n'y a rien à redire les produits sont frais et le service est rapide. Vous pouvez y aller les yeux fermés. [Lire plus](#). Le

restaurant est accessible aux personnes à mobilité réduite et peut donc être utilisé même avec un fauteuil roulant ou des restrictions physiologiques, selon la météo on peut aussi bien s'asseoir dehors et manger. Ce que [User](#) n'aime pas dans *La pate a crepe* :

Accueil okService okPropreté de la vaisselle à revoirPerso g pris pomme au four à la ratatouille et je me suis régalée. Mon mari a pris une crêpe et c pas régalé g goûté sa crêpe et effectivement elle était pas bonne c t du congelé de mauvaise qualité . Dommage pour une crêperie. !!!! [Lire plus](#). Si tu veux satisfaire ta faim de quelque chose de sucré à la française, tu peux sûrement essayer l'un des nombreux [délicieux crêpes](#), De plus, les **enchanteurs** desserts du restaurant brillent non seulement dans les yeux de nos petits invités. En outre, on te présente des repas savoureux à la française, le établissement fournit mais également des plats du contexte européen.

# *Menu La pate a crepe*



## *Plats principaux*

SALADE D'ACCOMPAGNEMENT

## *Boissons*

JUS DE FRUITS

## *Starters & Salads*

FRITES

## *Dessert*

CREPES

## *Beverages*

JUS

## *Seafood\**

GAMBA

## *Restaurant Category*

DESSERT

## *Boissons alcoolisées*

BIÈRE

SANGRIA

## *Ces types de plats sont servis*

SALADE

DESSERTS

## *Ingédients utilisés*

CAMEMBERT

FRUIT

ŒUF

POULET

GAMBAS

CHAMPIGNONS

# *Menu La pate a crepe*



## *La pate a crepe*

44 Promenade de la Cote  
Vermeille, 66140, Canet-en-  
Roussillon, France

**Heures d'ouverture:**

Fait avec [lacarte.menu](https://www.lacarte.menu)

