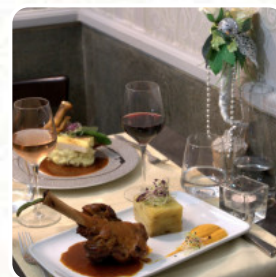
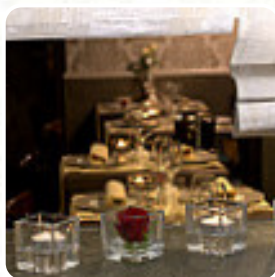
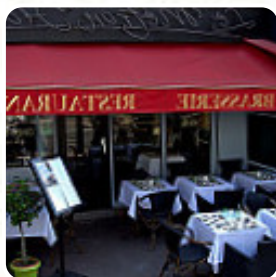




Menu Metro N'Home

<https://lacarte.menu>

113 avenue de Paris, 94160 Saint-Mandé, France, Saint-Mandé
+33951333790 - <http://www.brasserie-metronhome.fr/>



Le restaurant de Saint-Mandé propose **18 différents repas et boissons sur [le menu](#)** à un prix moyen de 11 €.

Ce que [User](#) aime dans Metro N'Home :

Entrée plat dessert à 15,50€. Malgré une devanture sans attrait, une bonne adresse à recommander. La salle restaurant est plus accueillante que la devanture de l'établissement. Les plats sont travaillés, originaux et très bons. [Lire plus](#). Quand le temps est agréable, tu peux aussi manger au grand air, et il y a du Wifi offert. Ce que

[User](#) n'aime pas dans Metro N'Home :

C'est peut être parce que c'était un dimanche mais nous avons trouvé que la cuisine servie était "industrielle". Salade venant d'un sachet. Hamburger semblant sortir tout droit d'un pack. [Lire plus](#). Le Metro N'Home de Saint-Mandé sert différents savoureux plats français, Il est possible de se détendre au bar avec une tirée à la pression ou d'autres boissons alcoolisées et non alcoolisées. En outre, tu es attendu par des plats italiens originaux avec des classiques savoureux tels que la pizza et les pâtes, de plus, les *enchanteurs desserts* de la maison brillent non seulement sur les assiettes des enfants et dans leurs yeux.

Menu Metro N'Home



Starters & Salads

FRITES

Starters

TARTARE

Coffee

EXPRESSO

Café

CAFÉ

Drinks

BOISSONS

Restaurant Category

DESSERT

Ingrédients utilisés

SAUMON

Ces types de plats sont servis

BURGER

PÂTES

Dessert

CORNET DE BEIGNET MAISON,
SAUCE NUTELLA ET CARAMEL
BEURRE SALÉ 7 €

SAN METRON 'HOME CHOCOLAT ET
FRAMBOISE (GANACHE DE
CHOCOLAT, FRAMBOISE FRAICHE
ET SA GLACE FRAMBOISE) 7 €

GRATIN DE POIRES ET POMMES
CRUES ET CUITES (CRUMBLE DE
NOIX DE COCO, QUENELLE DE
CHOCOLAT ET SORBET DE
MANGUE) 7 €

Entree

FOIE GRAS DE CANARD POÊLÉ,
FINE TARTE AUX FIGUES ET
MOUSSE DE BANYULS 9 €

TARTARE DE SAUMON AU CITRON
YUZU, AVOCAT ET SALADE
FRAICHEUR 9 €

OEUF MOLLET PANÉ EN COQUE,
TERRINE DE FOIE GRAS, ASPERGE,
POIREAUX, MORILLE ET BOUILLON
DE VOLAILLE CRÉMEUX 8 €

Plat

CROUSTILLANT DE GAMBAS AU
BASILIC MARINÉES À LA
CITRONNELLE, GINGEMBRE ET
ÉCRASÉE DE POMMES DE TERRE
ET SAUCE GORGONZOLA 16 €

PAVÉ DE THON GRILLÉ AU SÉSAME
CRU À CŒUR, VINAIGRETTE AUX
CÂPRES, TOMATES CONFITES,
OLIVES NOIRES ET PIQUILLOS
FARCIS À LA BRANDADE DE
MORUE 17 €

SOURIS D'AGNEAU CONFITE, JUS
NAVARIN, MOUSSELINE DE
CAROTTES ET MILLEFEUILLE DE
POMMES DE TERRE 17 €

Menu Metro N'Home



Metro N'Home

113 avenue de Paris, 94160
Saint-Mandé, France, Saint-
Mandé

Heures d'ouverture:
Lundi 07:00-21:30
Mardi 07:00-21:30
Mercredi 07:00-21:30
Jeudi 07:00-21:30
Vendredi 07:00-21:30
Samedi 07:00-21:30
Dimanche 07:00-15:00

Fait avec [lacarte.menu](https://www.lacarte.menu)

