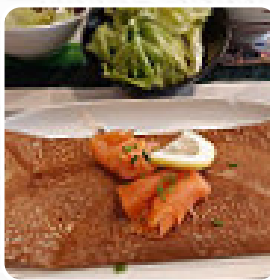




Menu Ty'ca

<https://lacarte.menu>

37 rue Carnot, 84800, L'Isle-sur-la-Sorgue, France, L'Isle-sur-la-Sorgue
+33490945696 - <http://creperietyca.fr/>



Sur ce site, tu trouveras le menu complet menu de Ty'ca de L'Isle-sur-la-Sorgue. Actuellement, **18** mets et boissons sont disponibles. Pour les offres saisonnières ou hebdomadaires, veuillez contacter directement le propriétaire du restaurant. Tu peux également le contacter via son site internet. Ce que [User](#) aime dans Ty'ca : Nous avons apprécié l'accueil authentique et chaleureux. Les crêpes sont très bonnes et à un tarif raisonnable. Beau choix de thés (Palais des thés). Petite salle, quelques tables en terrasse sur la rue. [Lire plus](#). Avec un bon temps, on peut même manger à l'extérieur. Ce que [User](#) n'aime pas dans Ty'ca :

Propriétaire hyper désagréable Crêpe pas terrible Une crêpe sucrée et 2 [cafés](#) pour 10euros c'est un peut exagéré. Je ne suis pas du style à casser les commerçants mais là c'était un moment désagréable ! Merci encore [Lire plus](#). Si tu as envie de plats sucrés, Ty'ca peut *facilement* t'apporter une solution avec ses **magiques desserts**, en général, les menus sont préparés rapidement et frais pour toi. Pour conclure en douceur ton repas, le restaurant propose une généreuse gamme de crêpes pour parfaire ta visite, Tu peux aussi te réjouir de la typique succulente cuisine française.

Menu Ty'ca



Salades

SALADE DE TOMATES

Boissons alcoolisées

BIÈRE

Sandwichs

JAMBON ET FROMAGE

Chicken

POULET FRIT

Poisson

SAUMON FUMÉ

Dessert

CREPES

Café

CAFÉ

Drinks

BOISSONS

Ces types de plats sont servis

SALADE

Restaurant Category

VÉGÉTARIEN

DESSERT

FRENCH

Ingédients utilisés



POULET

CARAMEL

FROMAGE

JAMBON

TOMATES

Menu Ty'ca



Ty'ca

37 rue Carnot, 84800, L'Isle-sur-la-Sorgue, France, L'Isle-sur-la-Sorgue

Heures d'ouverture:
Dimanche 11:00-22:00
Mardi 11:00-22:00
Mercredi 11:00-22:00
Jeudi 11:00-22:00
Vendredi 11:00-22:00
Samedi 11:00-22:00

Fait avec [lacarte.menu](https://www.lacarte.menu)

