



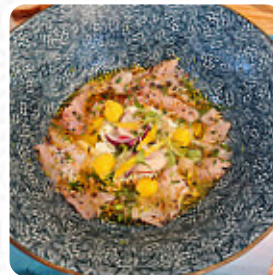
Menu Le Mathurin

<https://lacarte.menu>

1 Place des Pilotes, 80230, Saint-Valery-sur-Somme, France

+33322300850,+33890210998,+33890210576 -

<http://www.facebook.com/lemathurinstval?fref=ts>



Ici, tu trouveras le [menu](#) de Le Mathurin à Saint-Valery-sur-Somme. Actuellement, **18** menus et boissons sont sur la carte. Pour les offres saisonnières ou hebdomadaires, tu peux te renseigner par téléphone. Ce que [User](#) aime dans Le Mathurin :

Installés sur une table haute avec vue sur la cuisine, nous avons merveilleusement bien dîné ! Le petit nom du resto "du bateau à l'assiette" explique bien le principe : une partie de la famille pêche, tandis que l'autre cuisine et met en valeur les produits frais... Un délice ! La carte change bien sûr en fonction de la pêche du jour et le restaurant propose aussi des vins d'exception au verre. Le service est agréab... [Lire plus](#). Quand le temps est beau, tu peux aussi manger à l'extérieur. Ce que [Maggie Levy](#) n'aime pas dans Le Mathurin :

Très cher pour ce que vous obtenez. La nourriture est assez bonne, mais basée sur la présentation plutôt que sur la quantité. Je ne pense pas que les fromages sur l'assiette de fromages que j'avais auraient pu être plus petits s'ils avaient essayé. Personnel efficace plutôt que sympathique. 3 plats, 1/2 bouteille...de vin et café 66,70 €. [Lire plus](#). Une visite au Le Mathurin est particulièrement enrichissante grâce à la grande variété de spécialités de café et de thé, et tu peux t'attendre à la typique savoureuse **cuisine française**. Tu as la possibilité, après le repas (ou pendant), de te détendre au bar avec une boisson alcoolisée ou non alcoolisée aussi, et tu y trouveras une cuisine authentique *italienne* avec des classiques tels que la [pizza](#) et les pâtes.

Menu Le Mathurin

Plats de bœuf

FILET MIGNON

Dessert

BISCUITS

Starters

TARTARE

Café

CAFÉ

Restaurant Category

DESSERT

Ingédients utilisés



FROMAGE

MAQUEREAU

CHAMPIGNONS

LÉGUMES

FRUIT

Ces types de plats sont servis

TOSTADAS

POISSON

PAIN

SOUPE

BIFTECK DE THON

DESSERTS

FILET



Menu *Le Mathurin*



Le Mathurin

1 Place des Pilotes, 80230,
Saint-Valery-sur-Somme,
France

Heures d'ouverture:

Mardi 19:00 -21:00

Mercredi 12:00 -14:00 19:00 -21:00

Jeudi 12:00 -14:15 19:00 -21:00

Vendredi 12:00 -14:00 19:00 -21:00

Samedi 12:00 -14:15 19:00 -21:00

Dimanche 12:00 -14:15 19:00
-21:00

Fait avec [lacarte.menu](https://www.lacarte.menu)

