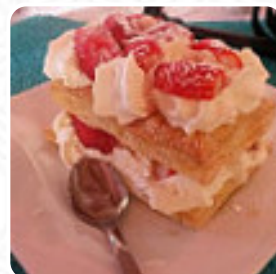




Menu Relais de l'Estuaire

<https://lacarte.menu>

79 rue Principale, 33820 Etauliers, France, Étauliers
+33557647036 - <http://www.hotel-de-lestuaire.fr/>



Un complet menu de Relais de l'Estuaire de [Étauliers](#) avec tous les 19 repas et boissons se trouve ici sur la carte. Pour les **offres saisonnières ou hebdomadaires**, veuillez appeler ou utiliser les coordonnées sur le site internet pour contacter le propriétaire. Le restaurant et ses lieux sont accessibles aux personnes à mobilité réduite ce qui permet une utilisation avec un fauteuil roulant ou des restrictions physiques utilisables. Ce que [User](#) n'aime pas dans Relais de l'Estuaire :

Chambre acceptable , salle de bain wc . Un peu exigü... petit déjeuner trop simple produits ne donnant pas envie... Le restaurant je recommande copieux, bon, prix raisonnable. [Lire plus](#). Au Relais de l'Estuaire de Étauliers, on propose divers raffinés plats français, ici on sert le matin un généreux brunch. Dans ce restaurant, il existe une exhaustive diversité de spécialités de café et de thé à ne pas oublier, Tu peux prendre du temps pour toi au bar avec une **bière froide** ou d'autres boissons alcoolisées et non alcoolisées.

Menu Relais de l'Estuaire



Boissons alcoolisées

BIÈRE

Apéritif

PÉPITES

Pizza

PIZZA GRANDE

Eggs & Pancakes

OMELETTE

Plats principaux

SALADE D'ACCOMPAGNEMENT

Plats de poisson

POISSON ET FRITES

Sauces

SAUCE

Restaurant Category

FRENCH

Starters & Salads

FRITES

CHIPS DE POMMES DE TERRE

Dessert

ASSIETTE DE FROMAGE

TARTE TATIN

Ces types de plats sont servis

BIFTECK DE THON

POISSON

SALADE

Ingrédients utilisés

FROMAGE

JAMBON

CANARD

VIANDE

Menu Relais de l'Estuaire



Relais de l'Estuaire

79 rue Principale, 33820
Étauliers, France, Étauliers

Heures d'ouverture:

Lundi 17:00 - 21:30
Mardi 17:00 - 21:30
Mercredi 17:00 - 21:30
Jeudi 17:00 - 21:30
Vendredi 17:00 - 22:00
Samedi 17:00 - 22:00
Dimanche 11:00 - 15:00; 17:00 -
21:30

Fait avec [lacarte.menu](https://www.lacarte.menu)

 gallery image