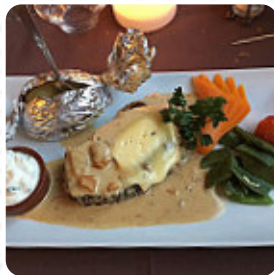
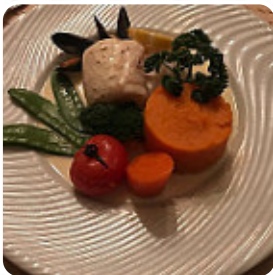




## *Menu Auberge de Pont L'Eveque*

<https://lacarte.menu>

1, Rue Jeanne d'Arc, 60400 Pont-l'Eveque, France, Pont-l'Évêque  
+33344440517 - <https://aubergedepontleveque.eatbu.com/%3Flang%3Dfr>



Ici, tu trouveras le [menu](#) de *Auberge de Pont L'Eveque* à Pont-l'Évêque. Actuellement, 18 repas et boissons sont sur la carte. Pour les **offres changeantes**, tu peux te renseigner par téléphone. Quand la météo est agréable, tu peux aussi manger à l'extérieur, et dans les locaux accessibles, peuvent également venir des visiteurs en fauteuil roulant ou avec des handicaps physiques. Auberge de Pont L'Eveque de Pont-l'Évêque est un bon endroit pour un bar pour boire un cocktail après la fin du travail et s'asseoir avec des amis, et tu peux t'attendre à la exquise typique cuisine de fruits de mer. Ne manquez pas la magnifique vue sur différents **structures emblématiques** à proximité de ce restaurant, de plus, les enchanteurs desserts de la maison brillent non seulement dans les yeux de nos petits invités.

# *Menu Auberge de Pont L'Evêque*



## *Boissons non alcoolisées*

EAU

## *Mains*

FILET

## *Poisson*

SAUMON FUMÉ

## *Plats de bœuf*

FILET MIGNON

## *Bottles of Wine & Water*

BOUTEILLE DE VIN

## *Café*

CAFÉ

## *LE BAR DES VIKINGS*

EAU GAZEUSE

## *Seasonal Testing*

FOIE GRAS

## *Restaurant Category*

DESSERT

## *Ces types de plats sont servis*

DESSERTS

BIFTECK DE THON

FILET

## *Ingrédients utilisés*

SAUMON

FROMAGE

VIANDE

POULET

CANARD

# *Menu Auberge de Pont L'Eveque*



## *Auberge de Pont L'Eveque*

1, Rue Jeanne d'Arc, 60400  
Pont-l'Eveque, France, Pont-  
l'Évêque

**Heures d'ouverture:**  
Mercredi 12:00-13:45  
Jeudi 12:00-13:45  
Vendredi 12:00-13:45  
Samedi 12:00-13:45  
Dimanche 12:00-13:45

Fait avec [lacarte.menu](https://www.lacarte.menu)

