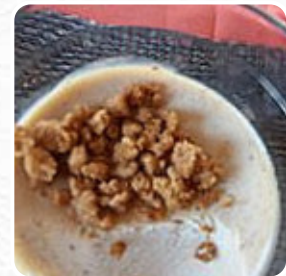
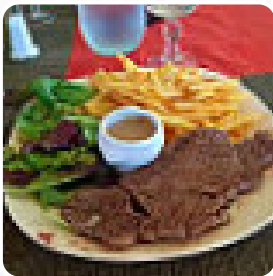




Menu L'Escale

<https://lacarte.menu>

115 avenue Francois Mitterrand, 65600 Semeac, France, Séméac
+33562364460 - <http://www.restaurant-lescale65.fr/>



Sur ce site, tu trouveras le menu complet menu de L'Escale de Séméac. Actuellement, 18 menus et boissons sont disponibles. Pour les offres changeantes, veuillez contacter directement le propriétaire du restaurant. Tu peux également le contacter via son site internet. Ce que User aime dans L'Escale : Accueil sympathique même à 13 h 15 Repas classique mais très bon La verrine fraîcheur piquillos sauce tzatziki très fraîche par cette chaleur ! La mousseline de fruits rouges en dessert légère. Manque de parking, mais possibilité à la piscine en face Lire plus. Le café offre aussi la possibilité de s'installer à l'extérieur pour se restaurer quand il fait bon, et dans les espaces accessibles, peuvent également venir des clients en fauteuil roulant ou avec des handicaps physiques. Ce que User n'aime pas dans L'Escale : Un seul menu affiché dehors (entrée, plat, dessert avec 3 plats aux choix). Pas d'autre menu, ni carte. Pas de carte de vins, ni ardoise avec des suggestions. Les plats sont bons, visiblement cuisinés maison, mais la variété manque. Une cuisine familiale dans un cadre un peu tristounet. Bien pour une pause professionnelle le midi, menu autour de 15 €. Proche sortie autoroute Tarbes Est (près piscine). Lire plus. Le L'Escale de Séméac sert divers **exquis plats français**, les invités du établissement prennent aussi en compte la grande diversité de spécialités de café et de thé que le restaurant propose. De plus, on te propose des **exquis fruits de mer repas**, de plus, les **charmants desserts** du local brillent non seulement sur les assiettes des enfants ou dans les yeux des petits invités.

Menu L'Escale



Boissons non alcoolisées

EAU

Plats principaux

SALADE D'ACCOMPAGNEMENT

Boissons

UNE BOUTEILLE D'EAU

Starters & Salads

FRITES

Sauces

TZATZIKI

Dessert

FLAN

Sweets & Desserts

CARAMEL SALÉ

Café

CAFÉ

Sauces

SAUCE

Menu Poulet Tikka Salade - (Prix avec la Boite 9.90CHF)

SALADE

Ces types de plats sont servis

SALADE

Restaurant Category

DESSERT

FRENCH

Ingédients utilisés

CARAMEL

CANARD

BŒUF

LÉGUMES

LÉGUME

Menu L'Escale



L'Escale

115 avenue Francois Mitterrand,
65600 Semeac, France, Séméac

Heures d'ouverture:

Lundi 06:30-14:00 16:30-22:00
Mardi 06:30-14:00 16:30-22:00
Mercredi 06:30-14:00 16:30-22:00
Jeudi 06:30-14:00 16:30-22:00
Vendredi 06:30-14:00 16:30-22:00
Samedi 06:30-14:00 16:30-22:00
Dimanche 06:30-14:00 16:30-21:00

Fait avec [lacarte.menu](https://www.lacarte.menu)

