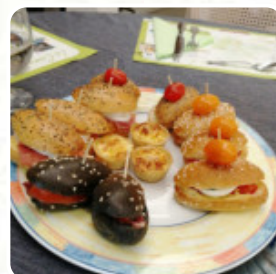




Menu L'echauguette

<https://lacarte.menu>

18 Chemin De La Mairie, 88100 Taintrux, France, French Republic
+33890210123 - <http://www.bistrotdepays.com/>



Sur ce site web, tu trouveras le menu complet menu de L'echauguette de [Taintrux](#). Actuellement, 18 mets et boissons sont disponibles. Pour les **offres saisonnières ou hebdomadaires**, veuillez contacter directement le propriétaire du restaurant. Tu peux également le contacter via son site internet. Ce que [User](#) aime dans L'echauguette :

restaurant dans lequel nous allons régulièrement car proche de chez nous, tout est cuisiné avec des produits frais, belle présentation des assiettes, mets délicieux, plusieurs choix possible menu complet, plat principal + dessert, ou entrée + plat principal, carte changée chaque semaine et tout cela avec des prix + que raisonnable, accueil chaleureux et sympathique. je recommande vivement [Lire plus](#). Le restaurant est accessible aux personnes à mobilité réduite et peut donc être utilisé même avec un fauteuil roulant ou des handicaps physiologiques, selon la situation météorologique on peut aussi bien s'asseoir dehors et manger. Ce que [User](#) n'aime pas dans L'echauguette :

Menu unique à 17 euros avec 6 entrées au choix (6 huitres ,foie gras , salade vosgienne ou au chèvre , os à moelle ...)6 plats (steak tartare , filet de lieu noir ,boeuf , ..) et 6 desserts (bavarois, glace , fromage blanc ,tarte tatin ..)Le rapport qualité prix est correct au vu du prix et du choix , le service un peu long mais il y avait du monde en salle donc on peut comprendre. [Lire plus](#). Petit, mais raffiné, ce [Bistro](#) impressionne non seulement par son atmosphère, mais aussi par son assortiment de plats typiques, savoureux plats à des prix typiquement abordables, en outre, les visiteurs de l'établissement apprécient la grande sélection des **spécialités de café et de thé** que le restaurant propose. Si pour la fin vous souhaitez quelque chose de un dessert, L'echauguette ne vous déçoit pas non plus avec sa bonne sélection de desserts, et tu as le droit de t'attendre à la raffinée traditionnelle cuisine de fruits de mer.

Menu L'échauguette



Apéritif

BIFTECK TARTARE

Plats principaux

SALADE D'ACCOMPAGNEMENT

Schnitzel

SCHNITZEL

Starters & Salads

FRITES

Chicken

SCHNITZEL AU POULET

Plats de bœuf

FILET MIGNON

Dessert

TARTE TATIN

Starters

TARTARE

Asia Breakfast

YOUTIAO

Seasonal Testing

FOIE GRAS

Restaurant Category

DESSERT

Ingrédients utilisés

VIANDE

FROMAGE

POULET

Ces types de plats sont servis

DESSERTS

FILET

SALADE

BIFTECK DE THON

Menu L'echaugnette



L'echaugnette

18 Chemin De La Mairie, 88100
Taintrux, France, French
Republic

Heures d'ouverture:

Lundi 12:00 -14:00
Mardi 12:00 -14:00
Jeudi 12:00 -14:00 19:00 -21:00
Vendredi 12:00 -14:00 19:00 -21:00
Samedi 12:00 -14:00 19:00 -21:00
Dimanche 12:00 -14:00 19:00
-21:00

Fait avec [lacarte.menu](https://www.lacarte.menu)

