

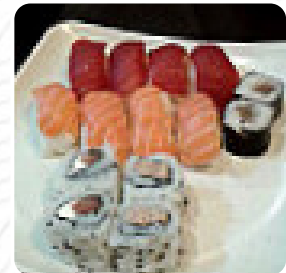
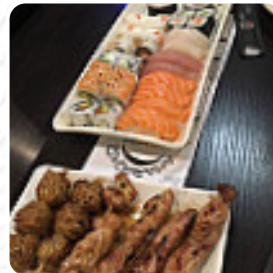


## ***Menu Sushirama***

<https://lacarte.menu>

14 Rue St Patrice, Amiens, France

+33322220081 - <http://www.facebook.com/Sushirama/>



Sur ce page web, tu trouveras le *menu complet* [menu](#) de Sushirama de Amiens. Actuellement, 13 plats et boissons sont disponibles. Pour les [offres changeantes](#), veuillez contacter directement le propriétaire du restaurant. Tu peux également le contacter via son site internet. Ce que [User](#) aime dans Sushirama : Il y a des hauts et des bas. Parfois le service est impeccable, parfois une partie de l'ordre est manquant, vous devez réclamer plusieurs fois, il ya des erreurs. Il est nécessaire de demander systématiquement la sauce soursoft, le wasabi et le gingembre, ce qui signifie le désordre alimentaire mais peut surprendre quand vous êtes habitué à les avoir sur vous-même. Mes expériences sont généralement bonnes là-bas. [Lire plus](#). Le restaurant et ses espaces sont accessibles aux personnes à mobilité réduite ce qui permet une utilisation avec un fauteuil roulant ou des restrictions physiologiques utilisables, selon la situation météorologique on peut aussi bien s'asseoir dehors et se faire servir. Ce que [User](#) n'aime pas dans Sushirama : Un fast-food parfait pour une grosse appétit. Malheureusement loin de la qualité d'un restaurant. Néanmoins j'ai bien mangé, pas écœuré, satisfait ! L'accueil est à revoir. [Lire plus](#). Dans le Sushirama de Amiens, on attache beaucoup d'importance à la préparation de des plats japonais sains, raffinés avec légumes frais de saison, du poisson et de la viande, sur la carte il y a aussi beaucoup de **plats mets**. Le savoureux **Sushi comme Maki et Te-Maki** est cependant le point fort incontestable de ce restaurant, De plus, les visiteurs adorent la ingénieuse combinaison de différents plats avec de nouveaux et partiellement expérimentaux produits - un bel exemple de fusion [asiatique](#) réussie.

# *Menu Sushirama*



## *Sushi Rolls*

SUSHI

## *Plats principaux*

SALADE D'ACCOMPAGNEMENT

## *Extras*

WASABI

## *Plats d'accompagnement*

RIZ

## *Sauces*

SAUCE BBQ

## *Apéritif*

TEMPURA

## *Dessert*

BEIGNETS

## *Spécialités japonaises*

SOUPE MISO

## *Restaurant Category*

DESSERT

## *Ingrédients utilisés*

GINGEMBRE

LÉGUMES

MISO

## *Ces types de plats sont servis*

POISSON

SOUPE

SALADE

# *Menu Sushirama*



## *Sushirama*

14 Rue St Patrice, Amiens,  
France

**Heures d'ouverture:**  
Dimanche 18:00-22:30  
Lundi 11:00-22:30  
Mardi 11:00-22:30  
Mercredi 11:00-22:30  
Jeudi 11:00-22:30  
Vendredi 11:00-22:30  
Samedi 11:00-22:30

Fait avec [lacarte.menu](https://www.lacarte.menu)

 gallery image