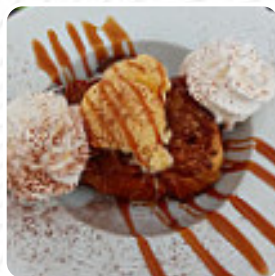




Menu La Gare des Années Folles

<https://lacarte.menu>

77 rue de la Gare, 62840 Sailly sur la Lys, France, Sailly-sur-la-Lys
+33321026820,+33321022775,+33890211002 - <http://www.lagaredesanneesfolles.fr/>



Le restaurant de Sailly-sur-la-Lys propose 9 différents **plats et boissons** sur **le menu** à un prix moyen de 11 €.

Le restaurant est accessible aux personnes à mobilité réduite et peut donc être utilisé même avec un fauteuil roulant ou des restrictions physiques, selon la météo on peut aussi bien s'asseoir dehors et manger et boire. Ce que **User** n'aime pas dans La Gare des Années Folles :

repas très médiocres. dessert (lapin perdu) vraiment perdu....froide....Accueil qui n'incite pas à revenir pourtant nous étions des clients fidèles lors des anciens propriétaires. patron qui ferait mieux d'apprendre la bonté et la politesse. **Lire plus**. Différents délicieux plats français sont servis au La Gare des Années Folles de Sailly-sur-la-Lys, Au bar, tu peux te détendre avec une **bière fraîche** ou d'autres boissons alcoolisées et non alcoolisées. On ne devrait pas laisser de côté la exhaustive gamme de spécialités de café et de thé dans ce restaurant, de plus, les *enchanteurs desserts* de la maison brillent non seulement sur les assiettes des enfants et dans leurs yeux.

Menu La Gare des Années Folles



Boissons alcoolisées

BIÈRE

Toast

PAIN PERDU

Starters & Salads

FRITES

Starters

ENTRÉE 2 11 €

Drinks

BOISSONS

Restaurant Category

FRENCH

Ingrédients utilisés

JAMBON

Ces types de plats sont servis

TOSTADAS

Entrees

ENTRÉE 1 10 €

ENTRÉE 3 12 €

Plats

PLAT 1 10 €

PLAT 2 11 €

PLAT 3 12 €

Desserts

DESSERT 1 10 €

DESSERT 2 11 €

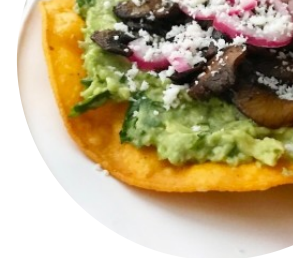
Menu La Gare des Années Folles



DESSERT 3

12 €

Menu La Gare des Annees Folles



La Gare des Annees Folles

77 rue de la Gare, 62840 Sailly
sur la Lys, France, Sailly-sur-la-
Lys

Heures d'ouverture:
Jeudi 12:00-23:00
Vendredi 12:00-14:00
Samedi 12:00-14:00
Dimanche 12:00-23:00

Fait avec [lacarte.menu](https://www.lacarte.menu)

