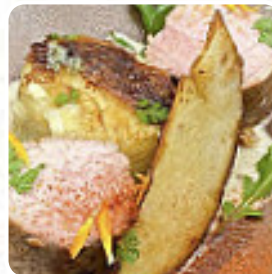




Menu La Maniguette

<https://lacarte.menu>

233 Rue Du General De Gaulle, 59110Lille France, La Madeleine
+33320152799,+33890719931 - <https://restaurant-maniguette.com/>



Le menu de La Maniguette 's de La Madeleine contient 18 repas. En général un **repas ou une boisson sur le menu** coûte environ 13 €. Les catégories peuvent être consultées dans le menu ci-dessous. Ce que [User](#) aime dans La Maniguette :

Accueil de qualité, plats excellents un vrai plaisir pour les yeux et les papilles. Une expérience à renouveler au plus vite. Un grand merci à l'équipe de la maniguette. [Lire plus](#). Avec un agréable temps, on peut même manger en plein air, et il y a du WiFi gratuit. Ce que [Séverine P](#) n'aime pas dans La Maniguette :

Tout d'abord félicitations pour l'ambiance, l'accueil, la sympathie des propriétaires. C'est la première fois que je mets un tel commentaire mais c'est aussi la première fois que je sors de table en ayant faim. J'ai pourtant un petit appétit mais ils c'est vraiment trop peu. C'était pourtant bon mais les quantités pourraient être augmentées.

Un demi financier à la pistache de 2 cm de diamètre avec une fraise c'est vrai... [Lire plus](#). Dans le monde actuel beaucoup pourraient éventuellement réfléchir à une alimentation plus saine ; précisément pour cette pensée, le menu du La Maniguette offre une grande sélection de légers menus, le restaurant offre aussi des **plats de l'environnement européen**. Il ne faut pas oublier qu'il y a dans cet restaurant une exhaustive choix de spécialités de café et de thé, de plus, les sucrées gourmandises de ce local scintillent non seulement dans les yeux de nos jeunes invités.

Menu La Maniquette



Aperitif

COUPE DE CHAMPAGNE

Café

CAFÉ

Drinks

BOISSONS

Restaurant Category

DESSERT

Plats

SUPRÊME DE VOLAILLE DE
LICQUES RIZ VÉNÉRÉ
POTIMARRON RÔTI SAUCE
SHICHIMI TORAGASHI 21 €

BLANQUETTE DE POISSON (PÊCHE
DU JOUR) FAÇON THAÏ : 23 €
CAROTTES, NAVETS, POIREAUX

Ces types de plats sont servis

POISSON

APÉRITIF

Dessert

GÂTEAU DE LAVE AU CHOCOLAT

MOELLEUX MÛRES ESTRAGON 8 €

FINANCIER CHOCOLAT BLANC
PÉCAN CERISES À L'EAU DE VIE 9 €

Starters

OEUF 55° CHAMPIGNON LARD
D'ARNAD LENTILLES BELUGA DES
HAUTS DE FRANCE 10 €

GRAVELAX DE TRUITE CRÉMEUX
AUBERGINES BRULÉES GLAÇON 9 €
HYSOPE

LA CARTE DU RESTAURANT EST MISE À
JOUR TOUTES LES SEMAINES, SELON
LES ARRIVAGES ET LES SAISONS

Ingrédients utilisés

VIANDE

CHOCOLAT

QUINOA

SAUMON

Menu *La Maniquette*



La Maniquette

233 Rue Du General De Gaulle,
59110Lille France, La Madeleine

Heures d'ouverture:

Lundi 12:00-13:30

Mardi 12:00-13:30

Mercredi 12:00-13:30

Jeudi 12:00-13:30

Vendredi 12:00-13:30

Fait avec [lacarte.menu](https://www.lacarte.menu)

