



## *Menu Nigui Sushi*

<https://lacarte.menu>

4 Place Duguesclin, Saint-Brieuc, France

+33296421139 - <http://www.nigui-sushi.com/>



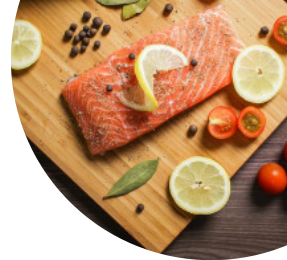
Un complet menu de Nigui [Sushi](#) de Saint-Brieuc avec tous les 15 repas et boissons se trouve ici sur la carte. Pour les **offres changeantes**, veuillez appeler ou utiliser les coordonnées sur le site internet pour contacter le propriétaire. Ce que [User](#) aime dans Nigui [Sushi](#) :

Le meilleur restaurant japonais de Saint Brieuc. Certes plus onéreux que les autres mais les autres ne mettent pas du bar et du turbot dans leurs sushis. Les goûts sont bien recherchés dans les recettes. Bref moi j'adore. Il faut mieux appeler avant d'y aller le patron a l'air d'y tenir pour son organisation. [Lire plus](#). Le restaurant propose le Wlan sans frais pour ses invités, et dans les espaces accessibles, peuvent également venir des visiteurs en fauteuil roulant ou avec des limitations physiques. Si la météo le permet, tu peux aussi te faire servir en plein air.

Ce que [User](#) n'aime pas dans Nigui [Sushi](#) :

très bon restaurant japonais, à chaque fois que l'on vient, nous sommes toujours agréablement surpris et conquis, je recommande vivement, super service, excellente qualité des produits, bref on adore [Lire plus](#). Avec des **épices asiatiques typiques fines**, des plats typiques du pays sont préparés dans la cuisine du Nigui [Sushi](#) de Saint-Brieuc, Tu peux prendre du temps pour toi au bar avec une bière froide ou d'autres boissons alcoolisées et non alcoolisées. Nigui [Sushi](#) mise sur beaucoup de légumes du marché dans sa cuisine japonaise, du poisson et de la viande, De plus, les invités adorent la réussie combinaison de différents mets avec de nouveaux et parfois expérimentaux ingrédients - un bel exemple de fusion [asiatique](#) réussie.

# *Menu Nigui Sushi*



## *Sushi Rolls*

SUSHI

## *Extras*

WASABI

## *Sandwichs*

SANDWICH CALIFORNIEN

## *Sushi*

ROULEAU CALIFORNIEN

## *Spécialités japonaises*

SOUPE MISO

## *Restaurant Category*

BAR

FRENCH

## *Ingédients utilisés*

SAUMON

OIGNON

GINGEMBRE

MISO

## *Ces types de plats sont servis*

DESSERTS

GLACE

POISSON

SOUPE

# Menu Nigui Sushi



## Nigui Sushi

4 Place Duguesclin, Saint-Brieuc,  
France

### Heures d'ouverture:

Mardi 12:00-14:00 19:00-22:00

Mercredi 12:00-14:00 19:00-22:00

Jeudi 12:00-14:00 19:00-22:00

Vendredi 12:00-14:00 19:00-22:00

Samedi 12:00-14:00 19:00-22:00

Fait avec [lacarte.menu](https://www.lacarte.menu)

 gallery image