

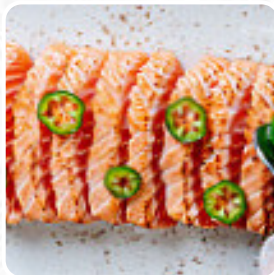


Menu Cote Sushi Nimes

<https://lacarte.menu>

8 Bd Alphonse Daudet, Nîmes, France

+33826826628,+33482292628,+33972303009 - <https://sushishop.fr>



Le menu du Cote [Sushi](#) Nimes de Nîmes comprend environ 18 différents plats et boissons. En moyenne tu paies environ 19 € pour un plat / une boisson. Ce que [User](#) aime dans Cote [Sushi](#) Nimes :

De très bon produits, Mais malgré le fait qu'on mange sur place, on est obligé de faire la commande soit même... dommage qu'il n'y ait pas un serveur pour s'occuper des clients... Le prix est un peu excessif aussi... [Lire plus](#).

Avec un bon temps, on peut même manger à l'extérieur, et dans les locaux accessibles, peuvent également venir des clients en fauteuil roulant ou avec des handicaps physiologiques. Wlan est gratuit. Ce que [User](#) n'aime pas dans Cote [Sushi](#) Nimes :

Les premières commandes étaient superbes, autant que le goût de l'apparence. Pendant 1 à 2 mois, il a été la chute libre, le goût n'est plus là et les rouleaux tombent sur eux-mêmes, parce qu'ils ne sont pas assez serrés.

Un autre point négatif pour les oublies qui deviennent de plus en plus souvent. [Lire plus](#). Des **exquis sushis (par exemple Maki et Sashimi)**, ainsi que dans de nombreuses différentes variations, sont préparés pour toi par Cote [Sushi](#) Nimes de Nîmes, avec des ingrédients frais comme le poisson, les légumes et la viande, De plus, les clients adorent la créative combinaison de différents plats avec de nouveaux et partiellement expérimentaux ingrédients - un bon exemple de fusion [asiatique](#) réussie. Plats sont préparés typiquement à la manière [asiatique](#), et les *sains plats japonais repas* sont cuisinés avec beaucoup de légumes frais du jardin, de poisson et de viande.

Menu Cote Sushi Nimes



Sushi Rolls

SUSHI

Extras

WASABI

Chicken

POULET CROUSTILLANT

Beilagen und Extras

SAUCE SOJA

Mexicain

TACOS

Restaurant Category

DESSERT

FRENCH

Ingredients utilisés

GINGEMBRE

THON

SAUMON

POULET

Les Plateaux

CÔTÉ CALI MAKI 20 PIÈCES	17 €
CÔTÉ SAMBA 18 PIÈCES	21 €
CÔTÉ CALIFORNIA 20 PIÈCES	20 €
RAINBOW ROLL 22 PIÈCES	21 €
SALMON DREAM 20 PIÈCES	19 €
CEBOLLA DREAM 16 PIÈCES	15 €
CÔTÉ TACOS 18 PIÈCES	20 €

Menu Cote Sushi Nimes



Cote Sushi Nimes

8 Bd Alphonse Daudet, Nîmes,
France

Heures d'ouverture:
Lundi 18:00-23:00
Mardi 18:00-23:00
Mercredi 18:00-23:00
Jeudi 18:00-23:00
Vendredi 18:00-23:00
Samedi 18:00-23:00
Dimanche 18:00-23:00

Fait avec [lacarte.menu](https://www.lacarte.menu)

 gallery image