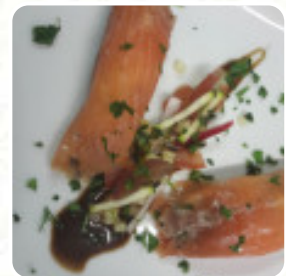




## Menu L'Escale

<https://lacarte.menu>

2 Place De La Gare, 35360 Montauban-de-Bretagne, France  
+33299066417 - <http://escale-montauban.e-monsite.com/>



Ici, tu trouveras le menu de L'Escale à [Montauban-de-Bretagne](#). Actuellement, 18 plats et boissons sont sur la carte. Pour les offres saisonnières ou hebdomadaires, tu peux te renseigner par téléphone. Ce que [User](#) aime dans L'Escale :

Déjeuner avec des amis lors de la pause déjeuner ! un repas servi rapidement sur notre demande afin que nous puissions manger à temps! des plats frais et très bons! une bonne adresse [Lire plus](#). Quand le temps est beau, tu peux aussi manger au grand air. Ce que [pascalpE673CK](#) n'aime pas dans L'Escale :

j'ai suivi les recommandations d'une amie et je le regrette rien à redire sur 1 plat (salade de poulet mariné mais le plat viande frites était un peu tristounet brut, pas une déco pas une feuille de salade .... Le plat coquilles st jacques/chorizo riz était correct mais juste 4 noix sans la partie corail orange que j'adore avoir quant aux 3 desserts, grosse grosse déception le fromage blanc nous a paru maigre, acide... [Lire plus](#). Au L'Escale de Montauban-de-Bretagne, on sert différents **exquis plats français**, de plus, les *charmants desserts* du local brillent non seulement dans les yeux des petits invités. Il y a également des succulents plats disponibles, typiques de l'Europe, pour le petit déjeuner il y a ici un **complet petit déjeuner**.

# Menu L'Escale



## Salades

SALADE D'ACCOMPAGNEMENT

## Plats d'accompagnement

RIZ

## Sweets

GATEAU AU CHOCOLAT

## Starters & Salads

FRITES

## Chicken

POULET AUX ANANAS

## Antipasti - Entrées

CARPACCIO

## Etc.

FRITES MAISON

## Ces types de plats sont servis

SALADE

DESSERTS

## Ingédients utilisés



CHORIZO

POULET

FROMAGE

LARD

ŒUF

VIANDE

CHOCOLAT

SAUMON

CHAMPIGNONS

# Menu *L'Escale*



## *L'Escale*

2 Place De La Gare, 35360  
Montauban-de-Bretagne, France

### **Heures d'ouverture:**

Lundi 09:00-17:00  
Mardi 09:00-17:00  
Mercredi 09:00-17:00  
Jeudi 09:00-17:00  
Vendredi 09:00-22:00  
Samedi 19:30-22:00

Fait avec [lacarte.menu](https://www.lacarte.menu)

