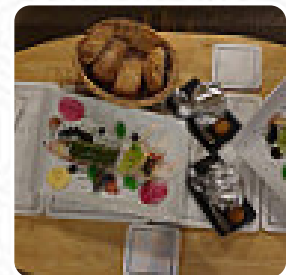




Menu Hostellerie Le Petit Bonneval

<https://lacarte.menu>

Avenue De La Republique, Pérignat-lès-Sarliève, France
+33473791111 - <http://www.lepetitbonneval.com>



Le restaurant de Pérignat-lès-Sarliève propose **18 différents plats et boissons sur le menu** à un prix moyen de 26 €. Ce que [User](#) aime dans Hostellerie Le Petit Bonneval :

la table est connue, nous nous attendons à un bon niveau. mais les plats sont savoureux avec de belles associations de produits, la cuisine est parfaite, la présentation et le service à la hauteur. court un moment agréable qui laisse de bons souvenirs pour un prix raisonnable. Un sans faute. [Lire plus](#). Le restaurant et ses lieux sont accessibles aux personnes à mobilité réduite ce qui permet une utilisation avec un fauteuil roulant ou des restrictions physiques atteignables, selon la situation météorologique on peut aussi bien s'asseoir dehors et manger. Si tu as envie de [friandises](#), Hostellerie Le Petit Bonneval peut facilement t'apporter une solution avec ses **délicieux desserts**, Tu peux aussi te réjouir de la typique succulente cuisine française. Bien sûr, nous ne devons pas oublier la grande diversité de spécialités de café et de thé dans ce restaurant, Au bar, tu peux te détendre avec une bière fraîche ou d'autres boissons alcoolisées et non alcoolisées.

Menu Hostellerie Le Petit Bonneval



Boissons alcoolisées

VIN BLANC

Main Course

LE SUPRÊME DE VOLAILLE
FERMIÈRE CUIT À 64°C, LÉGUMES
DU MARCHÉ, JUS À
L'ESTRAGON 26 €

Guarniciones

MOTE

Café

CAFÉ

French

FOIE GRAS

Drinks

BOISSONS

Asia Breakfast

YOUTIAO

Restaurant Category

DESSERT

Dessert

SORBET

CRÈME BRULÉE

Ingrédients utilisés

VIANDE

FROMAGE

Ces types de plats sont servis



GLACE

AGNEAU

AMUSE BOUCHE

SOUPE

TURQUIE

POISSON

Menu Hostellerie Le Petit Bonneval



Hostellerie Le Petit Bonneval

Avenue De La Republique,
Pérignat-lès-Sarliève, France

Heures d'ouverture:
Lundi 12:00-15:30
Mardi 12:00-15:30
Jeudi 12:00-15:30
Vendredi 12:00-15:30
Samedi 12:00-15:30
Dimanche 12:00-16:30

Fait avec [lacarte.menu](https://www.lacarte.menu)

 gallery image

