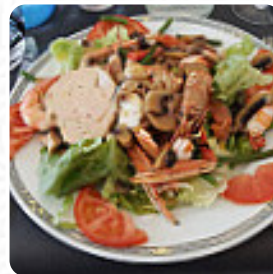
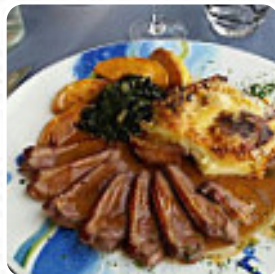
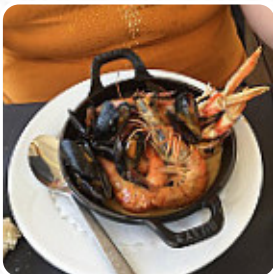




Menu Le Galatee

<https://lacarte.menu>

Promenade Planches, Trouville-sur-Mer, France
+33231881504 - <http://www.restaurant-galatee.fr>



Ici, tu trouveras le [menu](#) de Le Galatee à Trouville-sur-Mer. Actuellement, 17 repas et boissons sont au menu. Pour les **offres saisonnières ou hebdomadaires**, tu peux te renseigner par téléphone. Ce que [User](#) aime dans Le Galatee :

bel endroit historique avec un paysage à couper le souffle. dans lequel plein d'événements se déroulent d'une manière fréquente, mais même sans événement l'endroit reste intéressant pour viser .. l'entrée a été payée pour un certain temps mais a un prix symbolique puisque le Ministère de la Culture a diminué le budget de ses lieux qu'ils essaient de recueillir des fonds comme ils peuvent [Lire plus](#). Avec un agréable temps, on peut même manger à l'extérieur, et dans les espaces accessibles, peuvent également venir des visiteurs en fauteuil roulant ou avec des handicaps physiques. Ce que [User](#) n'aime pas dans Le Galatee :

J'ai découvert qu'il y avait 72/74 restaurants à Trouville. C'était un samedi midi, pas d'attente, service correct. d'autre part, nous payons très cher pour être dans le restaurant le plus proche de la mer (dans le mille de la plage.) 20/22€ de moules frites (ce n'est pas extraordinaire mais c'est correct.) Je pense qu'il y a pire ! [Lire plus](#).

Une sélection de **délicieux plats de fruits de mer** est proposée par le Le Galatee de Trouville-sur-Mer, les visiteurs du local prennent aussi en compte la grande variété de spécialités de café et de thé que le restaurant propose. Tu peux encore te détendre au bar après le repas (ou pendant) et apprécier une boisson alcoolisée ou non alcoolisée, régale-toi avec la typique délicieuse cuisine française.

Menu Le Galatee



Plats d'accompagnement

FRITES

Starters & Salads

FRITES

Plats de bœuf

FILET MIGNON

Dessert

CREPES

Café

CAFÉ

Restaurant Category

DESSERT

FRENCH

Ingédients utilisés



CHORIZO

SAUSAGE

BEURRE

FRUIT DE MER

CHOCOLAT

Ces types de plats sont servis

GLACE

HUÎTRES

DESSERTS

FILET

MOULES

Menu *Le Galatee*



Le Galatee

Promenade Planches, Trouville-sur-Mer, France

Heures d'ouverture:
Lundi 09:30 -21:00
Mardi 09:30 -21:00
Mercredi 09:30 -21:00
Jeudi 09:30 -21:00
Vendredi 09:30 -21:00
Samedi 09:30 -21:00
Dimanche 09:30 -21:00

Fait avec [lacarte.menu](https://www.lacarte.menu)

