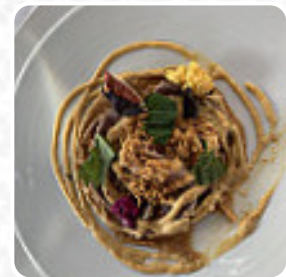
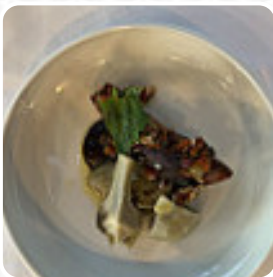




Menu Le Belvédère Hôtel Belesso

<https://lacarte.menu>

36 Avenue Des Baux, Fontvieille 13990, France



Le menu de Le Belvédère Hôtel Belesso 's de [Fontvieille](#) contient 18 repas. En moyenne un **plat ou une boisson sur la carte** coûte environ 6 €. Les catégories peuvent être consultées dans le menu ci-dessous. En tant que visiteur, tu peux utiliser le WiFi du établissement sans frais supplémentaires. Au Le Belvédère Hôtel Belesso de Fontvieille, on peut déguster des **menus comme on en trouve couramment en Europe**, ici on sert le matin un généreux brunch. Si pour la fin vous souhaitez quelque chose de un dessert, Le Belvédère Hôtel Belesso ne vous déçoit pas non plus avec sa vaste *sélection de desserts*.

Menu Le Belvédère Hôtel Belesso



Apéritif

PLATEAU À FROMAGE 9 €

Dessert

BOWL OF ICE CREAM OR SORBET 9 €

Pizza - Klein Ø 22cm

BELVÉDÈRE

Sp

PLAT POISSON

Modifiers

PLAT VIANDE

Café

CAFÉ 3 €

French

FOIE GRAS

Menu en 5 mouvements

APÉRITIFS

Instant MICHELIN €75

MENU DE DÉGUSTATION EN 7 ÉTAPES
SELON LA SAISONNALITÉ ET
L'INSPIRATION DU CHEF

Restaurant Category

DESSERT

Ces types de plats sont servis

APÉRITIF

Boissons

UNE BOUTEILLE D'EAU 5 €

UNE DEMI-BOUTEILLE D'EAU 3 €

Ingrédients utilisés

FROMAGES

MISO

Menu de dégustation €75

ENTRÉE 1 2

PLAT POISSON PLAT VIANDE

PRÉ-DESSERT DESSERT

Menu Le Belvédère Hôtel Belesso



Le Belvédère Hôtel Belesso

36 Avenue Des Baux, Fontvieille
13990, France

Heures d'ouverture:
Mardi 19:30 -21:00
Mercredi 19:30 -21:00
Jeudi 19:30 -21:00
Vendredi 19:30 -21:00
Samedi 19:30 -21:00
Dimanche 12:00 -13:30

Fait avec [lacarte.menu](https://www.lacarte.menu)

