

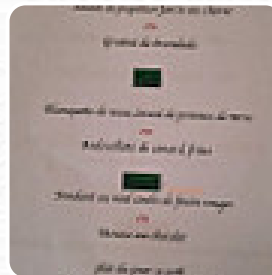


## Menu Bistrot D'anaë

<https://lacarte.menu>

24 Avenue Geoffroy Perret, Remoulins I-30210, France

+33983823132,+33890210585 - <https://www.facebook.com/Le-bistrot-dana%C3%AB-994923097309113/>



Ici, tu trouveras le [menu](#) de Bistrot D'anaë à Remoulins. Actuellement, 18 plats et boissons sont au menu. Pour les offres saisonnières ou hebdomadaires, tu peux te renseigner par téléphone. Ce que [User](#) aime dans Bistrot D'anaë :

Super restaurant avec une ambiance chaleureuse. Service professionnel. Les plats étaient très savoureux et très belle présentation. On a passé une bonne soirée. Je recommande fortement. [Lire plus](#). Le restaurant est accessible aux personnes à mobilité réduite et peut donc être utilisé même avec un fauteuil roulant ou des restrictions physiologiques, selon la situation météorologique on peut aussi bien s'asseoir dehors et prendre quelque chose à manger. Bistrot D'anaë se trouve à Remoulins et est un restaurant qui sert des repas espagnols savoureux originaux, et tu peux t'attendre à la typique succulente cuisine française. De plus, ce établissement te propose les menus typiques et l'atmosphère d'une **brasserie française**, le restaurant propose mais également des **menus du contexte européen**.

# *Menu Bistrot D'anaë*



## *Salades*

SALADE GRECQUE

## *Boissons alcoolisées*

BIÈRE

## *Antipasti - Entrées*

CARPACCIO

## *Starters*

TARTARE

## *Du grill*

BAVETTE

## *Café*

CAFÉ

## *Drinks*

BOISSONS

## *Asia Breakfast*

YOUTIAO

## *Restaurant Category*

GREC

## *Ces types de plats sont servis*

SALADE

PÂTES

## *Ingédients utilisés*

VIANDE

SAUSAGE

OIGNON

# *Menu Bistrot D'anaë*



## *Bistrot D'anaë*

24 Avenue Geoffroy Perret,  
Remoulins I-30210, France

### **Heures d'ouverture:**

Lundi 07:00-22:00  
Mardi 07:00-22:00  
Mercredi 07:00-22:00  
Jeudi 07:00-22:00  
Vendredi 07:00-22:00  
Samedi 08:00-22:00

Fait avec [lacarte.menu](https://www.lacarte.menu)

