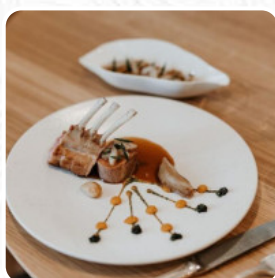




## ***Menu De La Pointe Saint-mathieu***

<https://lacarte.menu>

7 Place Saint Tanguy, Plougonvelin I-29217, France  
+33298890019 - <http://www.pointe-saint-mathieu.com/>



Un complet [menu](#) de De La Pointe Saint-mathieu de [Plougonvelin](#) avec tous les **19** mets et boissons se trouve ici au menu. Pour les offres changeantes, veuillez appeler ou utiliser les coordonnées sur le site internet pour contacter le propriétaire. Ce que [User](#) aime dans De La Pointe Saint-mathieu :  
Tout était très bien, un très bon déjeuner et apprécié par tous, une équipe amicale avec peu de soin mais sans excès, un bel endroit chaud. Je recommande. Et le chef étoilé, jeune et talentueux, a fait le tour des tables à la fin du repas... on reviendra. [Lire plus](#). Le restaurant est accessible aux personnes à mobilité réduite et peut donc être utilisé même avec un fauteuil roulant ou des handicaps physiologiques, selon la météo on peut aussi bien s'asseoir dehors et manger. Au De La Pointe Saint-mathieu de Plougonvelin, on sert divers exquis plats français, ici on sert le matin un appétissant brunch. En plus, tu peux demander de la **rôtie viande** demander, Des savoureux plats végétariens sont aussi disponibles sur le menu.

# *Menu De La Pointe Saint-mathieu*



## *Boissons alcoolisées*

VIN BLANC

## *Riz*

RISOTTO

## *Dessert*

SORBET

## *Starters*

TARTARE

## *Indien*

RÔTI

## *Café*

CAFÉ

## *French*

FOIE GRAS

## *Ingédients utilisés*

FRUIT DE MER

VIANDE

PARMESAN

FROMAGE

COURGETTE

## *Ces types de plats sont servis*

TURQUIE

PÂTES

SOUPE

AMUSE BOUCHE

POISSON

GLACE

# *Menu De La Pointe Saint-mathieu*



## *De La Pointe Saint-mathieu*

7 Place Saint Tanguy,  
Plougonvelin I-29217, France

**Heures d'ouverture:**  
Lundi 07:00-23:30  
Mardi 07:00-23:30  
Mercredi 07:00-23:30  
Jeudi 07:00-23:30  
Vendredi 07:00-23:30  
Samedi 07:00-23:30  
Dimanche 07:00-23:30

Fait avec [lacarte.menu](https://www.lacarte.menu)

 gallery image