

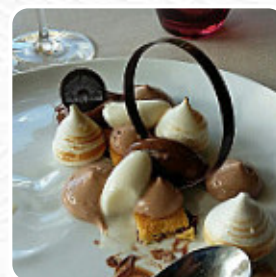


Menu Ricordeau

<https://lacarte.menu>

13 r. de la Libération, 72540 Loué, France

+33243884003,+33890210122 - <https://www.hotel-ricordeau.fr/fr/>



La carte du Ricordeau de Loué comprend environ 19 différents plats et boissons. En moyenne tu paies environ 5 € pour un plat / une boisson. Le restaurant est accessible aux personnes à mobilité réduite et peut donc être utilisé même avec un fauteuil roulant ou des handicaps physiques, selon la situation météorologique on peut aussi bien s'asseoir dehors et prendre quelque chose à manger. Wlan est disponible gratuitement. Ricordeau de [Loué](#) est un bar adapté pour boire **un cocktail après la fin du travail** et s'asseoir avec des amis, ici on sert pour le petit déjeuner un **généreux brunch**. Il y a également des savoureux mets disponibles, typiques de l'Europe, les invités du établissement prennent aussi en compte la complète diversité de *spécialités de café et de thé* que le restaurant propose.

Menu Ricordeau

Végétarien

CHOU-FLEUR

Apéritif

SELON LA SAISON

Entree

POISSON SELON LA SAISON

Café

CAFÉ

6 €

Deuxième plat

VIANDE SELON LA SAISON

Carte non disponible

MENUS UNIQUEMENT

BOISSONS

BOUTEILLE D'EAU

6 €

DEMI-BOUTEILLE D'EAU

4 €

Restaurant Category

DESSERT

FRENCH

Ingrédients utilisés

POULET

LÉGUME

CANARD

Ces types de plats sont servis

SOUPE

HOMARD

SALADE



Menu Ricordeau



Ricordeau

13 r. de la Libération, 72540
Loué, France

Heures d'ouverture:
Mercredi 19:30-20:30
Jeudi 12:00-13:15
Vendredi 12:00-13:15
Samedi 12:00-13:15
Dimanche 12:00-13:15

Fait avec [lacarte.menu](https://www.lacarte.menu)

