



3.20€	Les classiques Jazz, Blues, Rock
3.60€	Les costauds - 4€ Gin, Whisky, Vodka, Rhum
1.50€	Les plantes & herbes Génépi, Fraise
3€	Cherise Verte, Genépi - 3€
4€	Les digestifs - 4€ Calvados, Cognac, Grand-Marnier, Cal.

<b>QU'ON SE RECHAUFFE DE L'INTERIEUR</b>	
1.50€	
2€	
2.80€	
3€	
4.50€	
3€	
3€	
3.50€	
5€	
6.50€	

<b>LES BIÈRES</b>	
Blonde pression - Alpic Bio	7€ 3,80€
Blanche pression Edelweiss	7,50€ 4€
<b>Picon</b>	
Panaché, Monaco - 22€	
Bouteille Bière ambrée, BAS - 22€	
Bouteille IPA, Brasserie des cimes - 22€	

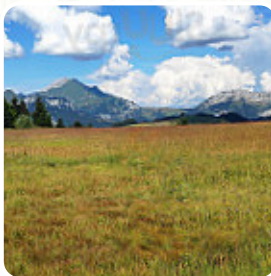
  

<b>AU PICHET</b>	
Blanc- Abymes de Savoie	
Rouge- Montenac - Gard	
Rouge - Cuvée des	

## Menu Chez Regina

<https://lacarte.menu>

La Jode Plateau Des Glières, Glières-Val-de-Borne I-74130, France, Glières-Val-de-Borne  
+33450228046 - <http://chezregina.fr/>



3.20€	Les classiques Jazz, Blues, Rock
3.60€	Les costauds - 4€ Gin, Whisky, Vodka, Rhum
1.50€	Les plantes & herbes Génépi, Fraise
3€	Cherise Verte, Genépi - 3€
4€	Les digestifs - 4€ Calvados, Cognac, Grand-Marnier, Cal.

<b>QU'ON SE RECHAUFFE DE L'INTERIEUR</b>	
1.50€	
2€	
2.80€	
3€	
4.50€	
3€	
3€	
3.50€	
5€	
6.50€	

<b>LES BIÈRES</b>	
Blonde pression - Alpic Bio	7€ 3,80€
Blanche pression Edelweiss	7,50€ 4€
<b>Picon</b>	
Panaché, Monaco - 22€	
Bouteille Bière ambrée, BAS - 22€	
Bouteille IPA, Brasserie des cimes - 22€	

<b>AU PICHET</b>	
Blanc- Abymes de Savoie	
Rouge- Montenac - Gard	
Rouge - Cuvée des	

3.20€	Les classiques Jazz, Blues, Rock
3.60€	Les costauds - 4€ Gin, Whisky, Vodka, Rhum
1.50€	Les plantes & herbes Génépi, Fraise
3€	Cherise Verte, Genépi - 3€
4€	Les digestifs - 4€ Calvados, Cognac, Grand-Marnier, Cal.

<b>QU'ON SE RECHAUFFE DE L'INTERIEUR</b>	
1.50€	
2€	
2.80€	
3€	
4.50€	
3€	
3€	
3.50€	
5€	
6.50€	

<b>LES BIÈRES</b>	
Blonde pression - Alpic Bio	7€ 3,80€
Blanche pression Edelweiss	7,50€ 4€
<b>Picon</b>	
Panaché, Monaco - 22€	
Bouteille Bière ambrée, BAS - 22€	
Bouteille IPA, Brasserie des cimes - 22€	

<b>AU PICHET</b>	
Blanc- Abymes de Savoie	
Rouge- Montenac - Gard	
Rouge - Cuvée des	

Ici, tu trouveras le [menu de Chez Regina](#) à Glières-Val-de-Borne. Actuellement, 19 plats et boissons sont sur la carte. Pour les offres changeantes, tu peux te renseigner par téléphone. Le bistro offre aussi la possibilité de s'installer à l'extérieur pour manger quand il fait agréable, et il y a du Wifi offert. Les espaces sur place sont accessibles et donc aucun problème pour les clients en fauteuil roulant ou avec des limitations physiques. Une visite au Chez Regina est rendue encore plus intéressante grâce à la complète choix de *spécialités de café et de thé*. Tu peux aussi te détendre au bar avec une *fraîchement tirée* ou d'autres boissons alcoolisées et non alcoolisées. On peut aussi simplement se faire plaisir avec l'un des succulents **sandwiches**, une saine salade ou un autre snack, si on n'est pas si affamé, régale-toi avec la typique raffinée cuisine française.

# Menu Chez Regina



## Salades

SALADE D'ACCOMPAGNEMENT

## Starters

CHARCUTERIE

## Mexican Food

EMPANADAS

## Pizza - klein á 24 cm

CHARLOTTE

## Café

CAFÉ

## Drinks

BOISSONS

## Asia Breakfast

YOUTIAO

## Ingédients utilisés

VIANDE

FROMAGE

## Ces types de plats sont servis

AMUSE BOUCHE

SOUPE

PANINI

## Dessert



BEIGNETS

TIRAMISU

CREPES

MUFFINS

# *Menu Chez Regina*



## *Chez Regina*

La Jode Plateau Des Glières,  
Glières-Val-de-Borne I-74130,  
France, Glières-Val-de-Borne

**Heures d'ouverture:**  
Lundi 10:00-17:00  
Mercredi 10:00-17:00  
Jeudi 10:00-20:30  
Vendredi 10:00-20:30  
Samedi 10:00-20:30  
Dimanche 10:00-17:00

Fait avec [lacarte.menu](https://www.lacarte.menu)

 gallery image