

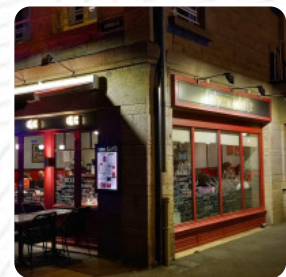
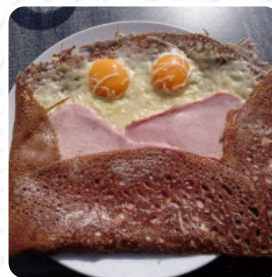
Le Solidor



## ***Menu Creperie Solidor***

<https://lacarte.menu>

7 Esplanade du Commandant Menguy, 35400, Saint-Malo, France  
**+33299816453,+33890210125,+33890719985 - <https://creperie-solidor.com/>**



Un complet menu de Creperie Solidor de Saint-Malo avec tous les 19 plats et boissons se trouve ici sur la carte. Pour les *offres saisonnières ou hebdomadaires*, veuillez appeler ou utiliser les coordonnées sur le site internet pour contacter le propriétaire. Ce que [Zacharie Pineau](#) aime dans Creperie Solidor :

La crêperie est à 2 pas de la tour Solidor et offre une très belle vue sur la mer. Service sympathique et efficace.

Les galettes sont très bonnes et bien fournies. Le cidre est également très bon. Pensez à réserver ! Car la crêperie affiche souvent complet [Lire plus](#). Le restaurant et ses lieux sont accessibles aux personnes à mobilité réduite ce qui permet une utilisation avec un fauteuil roulant ou des restrictions physiques utilisables, selon la météo on peut aussi bien s'asseoir dehors et se faire servir. Ce que [Vincent Vidal](#) n'aime pas dans Creperie

Solidor :

Je m'y suis rendu avec ma mère lors de nos vacances à St Malo. Des serveurs sont très sympa et mettent une bonne ambiance mais le service est très lent. Non pas l'arrivée des plats, mais la réactivité quand il nous manque des menus, des couverts... Je suis surtout déçue par les galettes, la pâte s'émiette très facilement et les ingrédients de ma galette (la briantais) avaient l'air très alléchant sur papier mais pas... [Lire plus](#). Le établissement vous offre non seulement de délicieux repas mais aussi une belle vue sur les **attractions locales**, les repas sont généralement préparés **rapidement et frais** pour toi. En outre, on te présente des repas délicieux à la française, en plus, les visiteurs du établissement peuvent déguster de délicieuses et variées Crêpes essayer.

# Menu Creperie Solidor



## Salades

SALADE D'ACCOMPAGNEMENT

## Boissons non alcoolisées

EAU

## Dessert

CREPES

## Coupe à glace

BANANE SPLIT

## Coffee

CAPPUCCINO

## Restaurant Category

DESSERT

## Ces types de plats sont servis

SALADE

GLACE

DESSERTS

## Ingédients utilisés



CHAMPIGNONS

BANANE

FROMAGE BLEU

FROMAGE

COQUILLES SAINT-JACQUES

COQUILLE

CHOCOLAT

BEURRE

# *Menu Creperie Solidor*



## *Creperie Solidor*

7 Esplanade du Commandant  
Menguy, 35400, Saint-Malo,  
France

**Heures d'ouverture:**  
Dimanche 12:00-14:30  
Lundi 12:00-14:30  
Mardi 12:00-14:30  
Mercredi 12:00-14:30  
Jeudi 12:00-14:30  
Vendredi 12:00-14:30  
Samedi 12:00-14:30

Fait avec [lacarte.menu](https://www.lacarte.menu)

 gallery image