



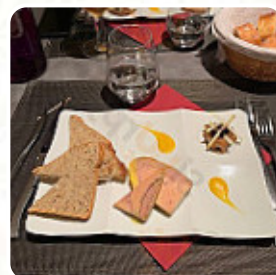
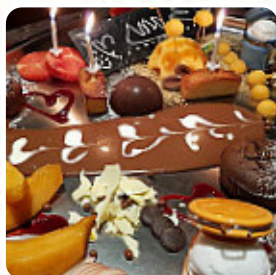
## ***Menu Le Bistronomique***

<https://lacarte.menu>

99 rue du Pont de Mayenne, 53000, Laval, France

+33243531377,+33253745024,+33233307130,+3363610036 -

<https://www.facebook.com/Meridional-laval-429563063739939>



Ici, tu trouveras le [menu](#) de [Le Bistronomique](#) à Laval. Actuellement, 20 plats et boissons sont sur la carte. Pour les **offres saisonnières ou hebdomadaires**, tu peux te renseigner par téléphone. Le restaurant et ses lieux sont accessibles aux personnes à mobilité réduite ce qui permet une utilisation avec un fauteuil roulant ou des handicaps physiologiques utilisables, selon la situation météorologique on peut aussi bien s'asseoir dehors et prendre quelque chose à manger. Ce que [Freddie Johnson](#) n'aime pas dans Le Bistronomique : Nous avons profité d'une Smartbox pour découvrir Bagnoles de L'Orne Accueil parfait et service rien à redire Hôtel vieillissant, restaurant bon dans l'ensemble dommage que les frites soient pas faites maison comme le reste. Petit déjeuner, le choix nous est demandé à notre arrivée la veille... peu qualitatif, salle sans intimité, café infâme vraiment un travail à faire [Lire plus](#). Différents *savoureux plats français* sont servis au Le Bistronomique de Laval, les invités du local sont également enthousiastes à propos de la complète choix de spécialités de café et de thé que le local propose. Il y a aussi des délicieux mets typiques de l'Europe, Pour le petit déjeuner on sert ici un **copieux brunch**.

# Menu Le Bistronomique



## Boissons alcoolisées

MERLOT

## Süße Desserts

MOUSSE AU CHOCOLAT

## Mains

ALOYAU

## Starters & Salads

FRITES

## Dessert

CRUMBLE AUX POMMES

## Indien

RÔTI

## Guarniciones

MOTE

## Café

CAFÉ

## French

FOIE GRAS

## Asia Breakfast

YOUTIAO

## Restaurant Category

DESSERT

## Boissons non alcoolisées

EAU

EAU MINÉRALE

## Ingrédients utilisés

VIANDE

FROMAGE

## Ces types de plats sont servis

DESSERTS

SOUPE

# *Menu Le Bistronomique*



## *Le Bistronomique*

99 rue du Pont de Mayenne,  
53000, Laval, France

**Heures d'ouverture:**  
Lundi 08:00-20:00  
Mardi 08:00-20:00  
Mercredi 08:00-20:00  
Jeudi 08:00-20:00  
Vendredi 08:00-20:00  
Dimanche 08:00-20:00

Fait avec [lacarte.menu](https://www.lacarte.menu)

