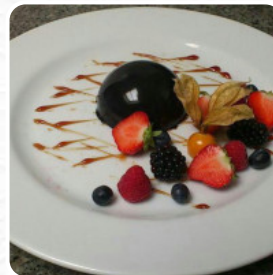




Menu O'Delice

<https://lacarte.menu>

3 avenue de la Concorde, 62152 Hardelot Plage, France, Neufchâtel-Hardelot
(+33)391183727 - <http://o-delice.fr/>



Ici, tu trouveras le **menu de O'Delice** à [Neufchâtel-Hardelot](#). Actuellement, 20 plats et boissons sont sur la carte.

Pour les offres changeantes, tu peux te renseigner par téléphone. Quand le temps est bon, tu peux aussi manger au grand air. Ce que [Juliette Colas](#) n'aime pas dans O'Delice :

Le poisson est frais, la viande semblait goûteuse et en bonne quantité. Par contre, le chef cuisinier travaille comme dans les années 80. Beaucoup de sauce pour présenter les assiettes, ce qui noie les saveurs. C'est dommage. Par contre, le service est agréable. Le poisson est très bon. J'ai commandé un mojito à la place d'un dessert. Et lors de mon passage devant le bar, le serveur disait à sa collègue : "et ça se fin... [Lire plus](#). Une visite au O'Delice est rendue encore plus intéressante grâce à la énorme sélection de **spécialités de café et de thé**, le restaurant offre cependant aussi des plats typiques de l'Europe. En outre, on te propose des mets délicieux à la française, De plus, les *sucrés* desserts du établissement brillent non seulement dans les yeux de nos petits invités.

Menu O'Delice



Sauces

GUACAMOLE

Starters

TARTARE

Cocktails

MOJITO

Beilagen und Saucen

TREMPETTES

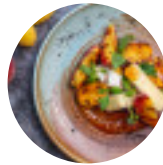
Café

CAFÉ

Sauces

SAUCE

Restaurant Category



FRENCH

BAR

DESSERT

Ces types de plats sont servis

POISSON

DESSERTS

GLACE

Ingrédients utilisés



PATATES

AIL

BEURRE

THON

VIANDE

Menu O'Delice



O'Delice

3 avenue de la Concorde, 62152
Hardelot Plage, France,
Neufchâtel-Hardelot

Heures d'ouverture:
Mercredi 12:00-13:30
Jeudi 12:00-13:30
Vendredi 12:00-13:30
Samedi 12:00-13:30
Dimanche 12:00-13:30

Fait avec [lacarte.menu](https://www.lacarte.menu)

