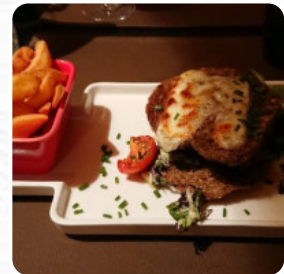
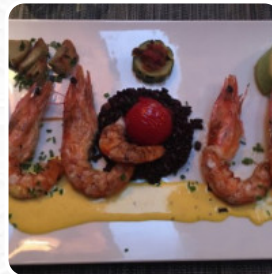


Menu L'essentiel

<https://lacarte.menu>

28 Rue De L'abreuvoir Saint Martin, L'Aigle, France

+33233341036



Ici, tu trouveras le **menu de L'essentiel** à L'Aigle. Actuellement, 17 mets et boissons sont sur la carte. Pour les *offres changeantes*, tu peux te renseigner par téléphone. Ce que User aime dans L'essentiel : Une belle adresse! Une cuisine de saison et où tout est fait maison. Bien exécutée, bien présentée, pas de surenchère dans les épices mais des sauces au bon diapason. Service rapide et efficace. Parking facile. Lire plus. Avec un agréable temps, on peut même manger dehors. Ce que User n'aime pas dans L'essentiel : Petite carte mais d'excellente qualité. Burger au pain noir excellent et mousse si chocolat superbe. La crème brûlée vaut aussi le détour. Seul bémol les vins e Seul bémol les vins sont très bons mais trop chers. pas de pichet Lire plus. Si tu es en hâte et que ça doit aller vite, tu reçois au L'essentiel de L'Aigle des exquis Fast-Food plats comme tu les aimes préparés pour toi en quelques minutes, en particulier les fins jus sont très populaires parmi les clients. On ne devrait pas laisser de côté la exhaustive sélection de spécialités de café et de thé dans ce établissement, tu peux admirer une vue impressionnante des délicieux décorés ainsi qu'une spectaculaire scène de certains des lieux iconiques locaux **points d'intérêt**.

Menu L'essentiel



Süße Desserts

MOUSSE AU CHOCOLAT

Starters & Salads

FRITES

Dessert

SORBET

Boissons

JUS

Café

CAFÉ

French

FOIE GRAS

Drinks

BOISSONS

Vegetable Or Hand Roll

ASPERGES

Restaurant Category

DESSERT

Ces types de plats sont servis

PAIN

BURGER

MOULES

Ingédients utilisés

FRUIT

SAUMON

CHOCOLAT

CANARD

LÉGUMES

Menu *L'essentiel*



L'essentiel

28 Rue De L'abreuvoir Saint
Martin, L'Aigle, France

Heures d'ouverture:

Fait avec [lacarte.menu](https://www.lacarte.menu)

