

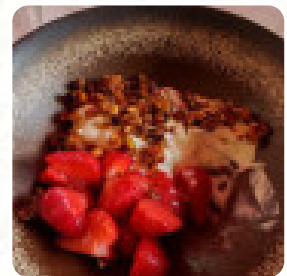


Menu Le Canclaux

<https://lacarte.menu>

7 pl. Canclaux, 44000 Nantes, France

+33240332416,+33952762762 - <http://www.lecanclaux.fr/>



Ici, tu trouveras le [menu de Le Canclaux](#) à Nantes. Actuellement, 16 mets et boissons sont au menu. Pour les offres changeantes, tu peux te renseigner par téléphone. Ce que [User](#) aime dans Le Canclaux : Incroyable lieu convivial et de vie Merci pour ce petit rayon de soleil même lorsque la nuit tombe Vous êtes un phare au milieu de l'obscurité Un appel à la gourmandise [Lire plus](#). Ce que [María Dolores Loera](#) n'aime pas dans Le Canclaux :

Bonjour, Je mets 1 étoile parce que nous sommes venus avec mon copain pour manger et votre serveuse a été très désagréable en nous disant de manière sec que vous avez pas à manger. Nous pourrions rester pour boire un verre mais le comportement de la serveuse a été tellement irrespectueux que nous avons décidé de partir. En plus, nous habitons dans le quartier et c'est dommage que nous n'avons plus envie de venir. Mer... [Lire plus](#).

Grâce à la énorme variété de *spécialités de café et de thé*, une visite au Le Canclaux devient encore plus attrayante, Tu peux aussi te réjouir de la typique raffinée cuisine française. Le regarder de différents événements sportifs et compétitions est pareillement l'un des points forts lors de la visite de ce **bar sportif**, Au bar, tu peux te détendre avec une bière fraîche ou d'autres boissons alcoolisées et non alcoolisées.

Menu Le Canclaux

Starters & Salads

FRENCH FRIES

Sauces

MAYONNAISE

Plats de bœuf

FILET MIGNON

Dessert

CHEESECAKE

Café

CAFÉ

Drinks

BOISSONS

Ces types de plats sont servis

PAIN

AGNEAU

Restaurant Category



DESSERT

FRENCH

BAR

Ingrédients utilisés

CHAMPIGNONS

LARD

ŒUF

VIANDE

SAUMON



Menu *Le Canclaux*



Le Canclaux

7 pl. Canclaux, 44000 Nantes,
France

Heures d'ouverture:
Mercredi 08:00-21:30
Jeudi 08:00-21:30
Vendredi 08:00-21:30
Lundi 08:00-21:30
Mardi 08:00-21:30

Fait avec [lacarte.menu](https://www.lacarte.menu)

