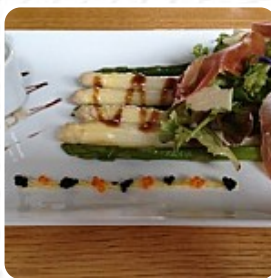




## *Menu L'Avant Port*

<https://lacarte.menu>

8 quai Daniel-Rivaille, 17410 Saint-Martin-de-Ré, France  
+33546680668,+33611191413 - <https://www.lavantport.com/>



Ici, tu trouveras le menu de L'Avant Port à Saint-Martin-de-Ré. Actuellement, 21 plats et boissons sont sur la carte. Pour les **offres saisonnières ou hebdomadaires**, tu peux te renseigner par téléphone. Les lieux sur place sont accessibles aux personnes à mobilité réduite et peuvent être utilisés même avec un fauteuil roulant ou des restrictions physiques, selon la météo on peut aussi bien s'asseoir dehors et se faire servir. Le L'Avant Port de Saint-Martin-de-Ré présente différents savoureux plats français, à côté de cela il y a ici l'atmosphère caractéristique et naturellement aussi l'ambiance typique d'une *Brasserie*. Dans ce établissement, il existe une grande gamme de **spécialités de café et de thé** à ne pas oublier, Au bar, tu peux te détendre avec une bière fraîche ou d'autres boissons alcoolisées et non alcoolisées.

# Menu L'Avant Port



## **Pizza**

PIZZA GRANDE

## **Fruits de mer**

PIEUVRE

## **Boissons**

UN VERRE DE VIN

## **Riz**

RISOTTO

## **Main Course**

CEVICHE

## **French**

FOIE GRAS

## **Boissons alcoolisées**

APEROL SPRITZ

APÉROL

## **Restaurant Category**

VÉGÉTARIEN

DESSERT

## **Ingrédients utilisés**

MAQUEREAU

CHOCOLAT

THON

FRUIT DE MER

## **Ces types de plats sont servis**

POISSON

HUÎTRES

HOMARD

DESSERTS

# Menu *L'Avant Port*



## *L'Avant Port*

8 quai Daniel-Rivaille, 17410  
Saint-Martin-de-Ré, France

### **Heures d'ouverture:**

Lundi 11:45-13:30 19:45-23:30  
Mardi 11:45-13:30 19:45-23:30  
Mercredi 11:45-13:30 19:45-23:30  
Vendredi 11:45-13:30 19:45-23:30  
Samedi 11:45-13:30 19:45-23:30  
Jeudi 19:45-23:30

Fait avec [lacarte.menu](https://www.lacarte.menu)

 gallery image