

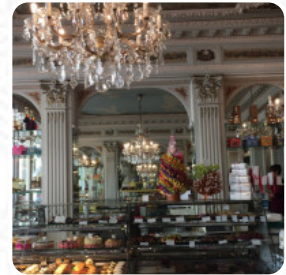


Menu La Reine Mathilde

<https://lacarte.menu>

Bayeux, 47 rue St-Martin, France

+33231920059 - <http://www.reine-mathilde-patisserie.fr/>



Sur ce site internet, tu trouveras le menu complet menu de La Reine Mathilde de Bayeux. Actuellement, 22 mets et boissons sont disponibles. Pour les offres saisonnières ou hebdomadaires, veuillez contacter directement le propriétaire du restaurant. Tu peux également le contacter via son site internet. Le établissement et ses espaces sont accessibles aux personnes à mobilité réduite ce qui permet une utilisation avec un fauteuil roulant ou des handicaps physiques atteignables, selon la météo on peut aussi bien s'asseoir dehors et se faire servir. La Reine Mathilde de [Bayeux](#) séduit ses clients avec des *pains tout juste sortis du four pains et petites gourmandises*, accompagnés de différentes boissons servies froides ou chaudes, régale-toi avec la typique délicieuse cuisine française. Dans le cas où tu aimerais prendre le petit déjeuner, un **diversifié brunch** t'est proposé, de plus, les **enchanteurs desserts** de la maison brillent non seulement sur les assiettes des enfants et dans leurs yeux.

Menu La Reine Mathilde



Soup

SOUPE À L'OIGNON

Boissons chaudes

THÉ

Sweets & Desserts

CARAMEL SALÉ

Coffee

EXPRESSO

Boisson chaude

CHOCOLAT CHAUD

Café

CAFÉ

Drinks

BOISSONS

Restaurant Category

DESSERT

FRENCH

Ces types de plats sont servis

PAIN

SOUPE

Dessert

GÂTEAU AU FROMAGE AUX FRAISES

CHEESECAKE

POUDING AU CARAMEL

Ingédients utilisés

CHOCOLAT

OIGNON FRANÇAIS

OIGNON

CARAMEL

Menu La Reine Mathilde



La Reine Mathilde

Bayeux, 47 rue St-Martin, France

Heures d'ouverture:
Dimanche 09:00-13:00
Mardi 09:00-19:00
Mercredi 09:00-19:00
Jeudi 09:00-19:00
Vendredi 09:00-19:00
Samedi 09:00-19:00

Fait avec [lacarte.menu](https://www.lacarte.menu)

