

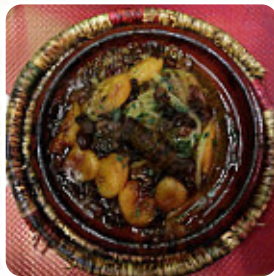


Menu L'Alhambra

<https://lacarte.menu>

168 rue Grande, 77300, Fontainebleau, France

+33160725835 - <http://www.restaurant-fontainebleau.com/>



Un complet menu de L'Alhambra de Fontainebleau avec tous les 20 menus et boissons se trouve ici sur la carte. Pour les **offres saisonnières ou hebdomadaires**, veuillez appeler ou utiliser les coordonnées sur le site internet pour contacter le propriétaire. Le restaurant est accessible aux personnes à mobilité réduite et peut donc être utilisé même avec un fauteuil roulant ou des restrictions physiques, selon la météo on peut aussi bien s'asseoir dehors et se faire servir. La grande choix de *spécialités de café et de thé* rend une visite au L'Alhambra encore plus intéressante, le menu comprend également de **savoureux plats végétariens**. Si tu es toujours en train de réfléchir, laisse-toi persuader par l'odeur du pain plat frais ou la savoureuse tentation collante du Baklava frais - le Moyen Orient est absolument plus proche que tu le penses, Au bar, tu peux te détendre avec une tirée à la pression ou d'autres boissons alcoolisées et non alcoolisées.

Menu L'Alhambra



Boissons non alcoolisées

EAU

Indien

CHICKEN CURRY

Tapas

TAPAS D'AUBERGINE

Boissons chaudes

THÉ

Café

CAFÉ

Ces types de plats sont servis

AGNEAU

SOUPE

Restaurant Category

VÉGÉTARIEN

DESSERT

FRENCH

Ingrédients utilisés

MENTHE

SAUSAGE

LÉGUME

LÉGUMES

VIANDE

POULET

CANARD

Menu *L'Alhambra*



L'Alhambra

168 rue Grande, 77300,
Fontainebleau, France

Heures d'ouverture:

Mercredi 12:00-14:30 19:00-22:30

Jeudi 12:00-14:30 19:00-22:30

Vendredi 12:00-14:30 19:00-22:30

Samedi 12:00-14:30 19:00-22:30

Dimanche 12:00-14:30 19:00-
22:30

Fait avec [lacarte.menu](https://www.lacarte.menu)

