



Menu Carmina

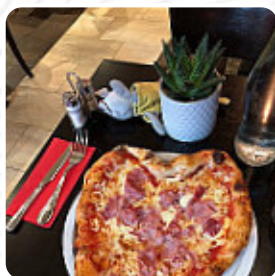
<https://lacarte.menu>

45 Esplanade Charles de Gaulle, 92000 Nanterre, La Defense, France

+33147252612 - [https://maps.google.es/maps?um=1&ie=UTF-](https://maps.google.es/maps?um=1&ie=UTF-8&fb=1&sa=X&geocode=KRPPAjn3ZOZHMV0pY-mqkltq&daddr=a&ved=0ahUKewiztdKW5-LZAhVCYJoKH5gBOsQ9RcidzAL)

[8&fb=1&sa=X&geocode=KRPPAjn3ZOZHMV0pY-](https://maps.google.es/maps?um=1&ie=UTF-8&fb=1&sa=X&geocode=KRPPAjn3ZOZHMV0pY-mqkltq&daddr=a&ved=0ahUKewiztdKW5-LZAhVCYJoKH5gBOsQ9RcidzAL)

[mqkltq&daddr=a&ved=0ahUKewiztdKW5-LZAhVCYJoKH5gBOsQ9RcidzAL](https://maps.google.es/maps?um=1&ie=UTF-8&fb=1&sa=X&geocode=KRPPAjn3ZOZHMV0pY-mqkltq&daddr=a&ved=0ahUKewiztdKW5-LZAhVCYJoKH5gBOsQ9RcidzAL)



Le restaurant de Nanterre propose 20 différents **plats et boissons** sur [la carte](#) pour une moyenne 10 €. Ce que [User](#) aime dans Carmina :

C'est un endroit où j'y vais régulièrement avec mes collègues. Les salades sont bien fournies. Par contre, il faut demander la vinaigrette à part car il y en a un peu trop. Les pizzas sont géantes, pas mal de mes collègues ont dû mal à les finir. Le petit café passe très bien à la fin du repas. Un bon rapport qualité-prix. [Lire plus](#). Le café offre aussi la possibilité de s'installer à l'extérieur pour se restaurer quand il fait beau. Ce que [User](#) n'aime pas dans Carmina :

J'ai été très déçu par la pizza qui était peu garnie. Ceux qui m'accompagnaient, avaient commandé des brochettes de veau, pour l'un la viande la viande n'était pas extraordinaire, pour l'autre il manquait de l'assaisonnement pour salade accompagnant la viande. De plus, ce fut un long ce qui est problématique pour un déjeuner. [Lire plus](#). Carmina de Nanterre est un café douillet, où tu peux prendre une petite collation ou un gâteau avec un **café chaud** ou un **chocolat chaud**, le restaurant offre mais également des plats du contexte européen. Il y a aussi des pizzas délicieuses, qui sont cuites sorties du four selon une méthode originale, Tu peux prendre du temps pour toi au bar avec une bière froide ou d'autres boissons alcoolisées et non alcoolisées.

Menu Carmina



Salades

SALADE DE POULET 11 €

Cocktails

MOJITO

Wrap

WRAP L'ITALIEN

Entree

BRUSCHETTA SAINT-DANIEL 11 €

Café

CAFÉ

Plat

PIÈCE DU BOUCHER 15 €

Fleischgerichte

ESCALOPE PANÉE 13 €

Nos viandes de veau panées

ESCALOPE GRATINÉE 14 €

Soupe, Salades et Entrées (Soup, Salads and Appetizers)

SALADE NORVÉGIENNE 11 €

Restaurant Category

ITALIEN

Ingrédients utilisés

VIANDE

SAUMON

Dessert

CRÈME BRULÉE 6 €

PANNA COTTA 6 €

TIRAMISU 6 €

Ces types de plats sont servis

PIZZA

DESSERTS

PÂTES

Menu Carmina



Carmina

45 Esplanade Charles de Gaulle,
92000 Nanterre, La Defense,
France

Fait avec [lacarte.menu](https://www.lacarte.menu)

Heures d'ouverture:

Lundi 11:30 -14:30 19:00 -22:30

Mardi 11:30 -14:30 19:00 -22:30

Mercredi 11:30 -14:30 19:00

-22:30

Jeudi 11:30 -14:30 19:00 -22:30

Vendredi 11:30 -14:30 19:00

-22:30

Samedi 11:30 -14:30 19:00 -22:30

