

La Beyrouthine

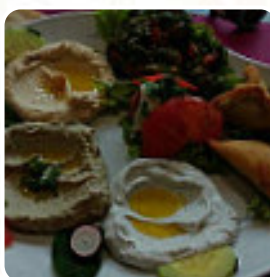
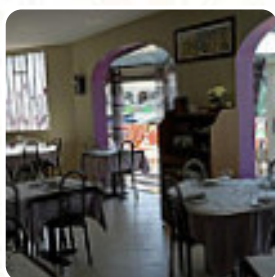
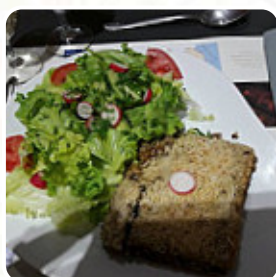


## Menu La Beyrouthine

<https://lacarte.menu>

96 avenue de la Division Leclerc, 92160 Antony, France

+33186995715,+33157190459,+33890719749,+3314666360 - <http://www.la-beyrouthine.com/>



Le **menu de La Beyrouthine** 's de Antony contient **11 plats**. En moyenne un repas ou une boisson sur le menu coûte environ 9 €. Les catégories peuvent être consultées dans le menu ci-dessous. Ce que [User](#) aime dans La Beyrouthine :

Absolument succulent ! Le meilleur restau libanais de la région. Une cuisine raffiné faite maison. Le restau ne paye pas de mine et est petit mais par contre la cuisine est délicieuse !! j'adore. [Lire plus](#). Le restaurant est accessible aux personnes à mobilité réduite et peut donc être utilisé même avec un fauteuil roulant ou des restrictions physiologiques, selon la situation météorologique on peut aussi bien s'asseoir dehors et manger. Ce que [User](#) n'aime pas dans La Beyrouthine :

À lire les avis, on a du mal tomber... mais sachez que cela peut aussi arriver. Le service a été très long, il a fallu appeler plusieurs fois pour que l'on vienne prendre la commande... nous avons pris un mezzé d'entrées qui était bien moyen, servi avec du pain dur et en petite quantité car le restaurant n'avait pas été livré... depuis quand on ne sait pas, mais c'était vraiment pas bon. Le dessert pas mieux. Au mome... [Lire plus](#). Si tu as envie de quelque chose de sucré, tu devrais visiter La Beyrouthine, car ils proposent des **délicieux desserts** qui satisferont certainement sûrement ton envie de sucre, tu n'auras pas seulement une vue impressionnante sur les délicieux mets préparés avoir, mais tu auras aussi une belle vue sur certaines des monuments locaux points forts offerts ici. Après le repas (ou pendant), tu peux encore te détendre au bar avec une boisson alcoolisée ou non-alcoolisée, en général, les repas sont préparés en un rien de temps et frais pour toi.

# Menu La Beyrouthine



## Extras

TABOULÉ 6 €

## Boissons

UNE DEMI-BOUTEILLE D'EAU 3 €

## Café

CAFÉ 2 €

## LES grillades

BROCHETTES DE POULET 16 €

## Entrees Chaudes

KEBBÉ BOULETTES 7 €

## Condiments and Sauces

HOUMMOUS 6 €

## Ingrédients utilisés

VIANDE

## Main Course

BROCHETTES MIXTES 17 €

BROCHETTES DE POISSONS 17 €

## Restaurant Category

DESSERT

VÉGÉTARIEN

## Ces types de plats sont servis

AGNEAU

DESSERTS

POISSON

## Dessert



BAKLAWA 7 €

GLACE LIBANAISE 7 €

FARANDOLE DE  
PÂTISSERIES 7 €

SORBET

# Menu *La Beyrouthine*



## *La Beyrouthine*

96 avenue de la Division Leclerc,  
92160 Antony, France

**Heures d'ouverture:**  
Lundi 12:00-14:00  
Mardi 12:00-14:00  
Mercredi 12:00-14:00  
Jeudi 12:00-14:00  
Vendredi 12:00-14:00  
Samedi 12:00-14:00  
Dimanche 12:00-15:00

Fait avec [lacarte.menu](https://www.lacarte.menu)

