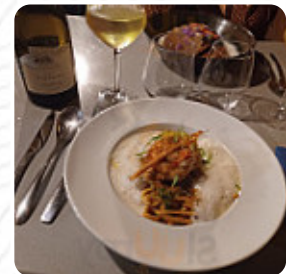




## ***Menu Coup de Coeur***

<https://lacarte.menu>

14 avenue de la Fontvin | 7 / 7 Midi ET Soir, 34970 Lattes, Montpellier, France  
**+33467858115 - <http://lecoupdecoeur.biz/>**



Un **complet menu** de Coup de Coeur de Lattes avec tous les 14 menus et boissons se trouve ici sur la carte. Pour les offres saisonnières ou hebdomadaires, veuillez appeler ou utiliser les coordonnées sur le site internet pour contacter le propriétaire. Ce que [User](#) aime dans Coup de Coeur : Passage obligatoire sur Lattes. Déco très belle pour les amateurs de vins, cave à découvrir avec de belles choses, et une cuisine très raffinée; service et accueil extra [Lire plus](#). Les espaces sur place sont accessibles aux personnes à mobilité réduite et peuvent être utilisés même avec un fauteuil roulant ou des restrictions physiques, et il y a du WiFi sans frais. Si la météo le permet, tu peux aussi manger en plein air. Ce que [User](#) n'aime pas dans Coup de Coeur : Restaurant situé dans une zone artisanale. Stationnement pas simple. Belle cave à vin mais étonnamment la carte des vins est assez courte et chère. Lorsque que nous posons la question pas de réponse précise. Viande en fonction des choix des convives différemment apprécié. Les prix plutôt dans la fourchette haute. Pourquoi pas, mais restons interrogatif sur le rapport qualité prix [Lire plus](#). Une visite au Coup de Coeur est rendue encore plus intéressante grâce à la large variété de spécialités de café et de thé, les invités adorent avoir la possibilité de regarder les derniers jeux ou courses sur le grand écran dans ce [bar sportif](#), en plus de savourer de la nourriture et des boissons. Le restaurant propose également une vaste sélection de savoureuses tapas qui certainement le coup d'essayer, Tu peux aussi te réjouir de la typique raffinée **cuisine française**.

# Menu Coup de Coeur



## Salades

SALADE AU FROMAGE BLEU

## Pizza

PIZZA GRANDE

## Plats principaux

CÔTES

## Riz

RISOTTO

## Starters & Salads

FRENCH FRIES

## Dessert

TIRAMISU

## Sauces

SAUCE

## Restaurant Category

FRENCH

## Ces types de plats sont servis

PAIN

BURGER

## Ingédients utilisés



FROMAGES

VIANDE

FROMAGE

BŒUF

CHOCOLAT

# *Menu Coup de Coeur*



## *Coup de Coeur*

14 avenue de la Fontvin | 7 / 7  
Midi ET Soir, 34970 Lattes,  
Montpellier, France

**Heures d'ouverture:**  
Lundi 11:50 -00:50  
Mardi 11:50 -00:50  
Mercredi 11:50 -00:50  
Jeudi 11:50 -00:50  
Vendredi 11:50 -00:50  
Samedi 11:50 -00:50  
Dimanche 11:30 -00:50

Fait avec [lacarte.menu](https://www.lacarte.menu)

 gallery image