

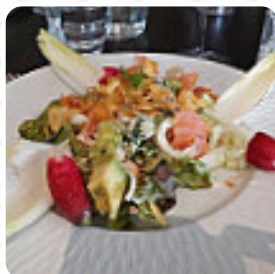
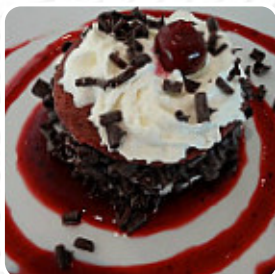
Les Berges de L'iton



## Menu Les Berges De L'iton

<https://lacarte.menu>

100 Boulevard De Normandie, Évreux, France  
+33232387777,+33890719906 - <http://www.bestwestern.fr>



Le restaurant de Évreux propose 18 différents menus et boissons sur [le menu](#) à un prix moyen de 4 €. Ce que [User](#) aime dans Les Berges De L'iton :

Cuisine excellente, généreuse avec des cuissons maîtrisées : côte de veau top ! Dessert : une vraie gaufre croustillante et mousse de marrons à tomber ! Le personnel très attentionné : adresse à garder ! Merci et à bientôt [Lire plus](#). Le restaurant est accessible aux personnes à mobilité réduite et peut donc être utilisé même avec un fauteuil roulant ou des restrictions physiologiques, et il y a du Wifi sans frais. Si le temps le permet, tu peux aussi prendre quelque chose en plein air. Ce que [User](#) n'aime pas dans Les Berges De L'iton : Toujours une bonne cuisine et des plats bien préparés, hélas les prix sont pas justifiés, surtout les suppléments qui sont exagérés. Un service qui laisse à désirer ... pas de carte des vins proposés au client, une bouteille de vin mise sur la table sans dégustation au préalable (sans connaître également le prix ! et pas de service. Malgré une bonne cuisine, ce restaurant nous a déçu sur le rapport qualité/prix, [Lire plus](#). Si tu as envie de **un dessert**, tu devrais visiter Les Berges De L'iton, car ils proposent des charmants desserts qui satisferont certainement définitivement ton envie de sucre, de la même manière, les visiteurs du restaurant préfèrent la grande choix de **spécialités de café et de thé** que le restaurant met à disposition. Il y a également des succulents mets disponibles, typiques de l'Europe, le matin il y a ici un complet petit déjeuner.

# Menu Les Berges De L'iton



## Boissons alcoolisées

BIÈRE

## Pizza

WESTERN PIZZA

## Riz

RISOTTO

## Starters & Salads

CHIPS DE POMMES DE TERRE

## Dessert

GAUFRE

## Antipasti - Entrées

CARPACCIO

## Wine

BOUTEILLE DE VIN

## Burgers

BURGER DE POULET

## Café

CAFÉ

## Getränke

DEMI-BOUTEILLE D'EAU

4 €

## Restaurant Category

DESSERT

## Boissons non alcoolisées

CAFÉ

3 €

BOUTEILLE D'EAU

5 €

## Ingédients utilisés

SAUMON

POULET

## Ces types de plats sont servis

POISSON

DESSERTS

BURGER

# Menu Les Berges De L'iton



## Les Berges De L'iton

100 Boulevard De Normandie,  
Évreux, France

Heures d'ouverture:

Fait avec [lacarte.menu](#)

<b>Menu enfants 9.90€</b> <b>Menu adultes 9.90€</b>
<b>Menu 14.90€</b>
<b>Menu dessert 8.90€</b>