

Charles Schmitt
Pâtisserie et plus

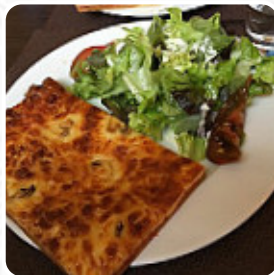


Menu Charles Schmitt

<https://lacarte.menu>

197 Avenue D Alsace, Colmar, France

+33389240176,+33890210980 - <http://www.patisserie-schmitt.com/>



Sur ce site, tu trouveras le *menu complet* [menu](#) de Charles Schmitt de Colmar. Actuellement, **18** menus et boissons sont disponibles. Pour les offres changeantes, veuillez contacter directement le propriétaire du restaurant. Tu peux également le contacter via son site internet. Ce que [User](#) aime dans Charles Schmitt : Petite boulangerie pâtisserie située à quelques mètres de la clinique Schweitzer on peut y consommer sur place mais places très très limitées..ceci explique les par contre je vous recommande leurs viennoiseries elles sont **EXCELLENTES** Je recommande vivement. [Lire plus](#). Ce que [User](#) n'aime pas dans Charles Schmitt : les produits sont de bonne qualité mais à 5€50 une petite tarte aux fraises Je n'admets pas encore J'ai les moyens financiers mais c'est une question de principe. a ce prix Je mange un repas à midi, ailleurs à la qualité égale (fait maison) il coûte au plus 3€50 à 4€. Je ne vais pas venir chez toi pour les pâtisseries. Cependant, la glace est bonne et très bonne. [Lire plus](#). En plus des délicieux repas, le restaurant offre une vue impressionnante sur les **monuments** à proximité, en plus, tu trouves ici des douceurs sucrées, des gâteaux, des simples en-cas et avec ça des rafraîchissements glacés et des boissons chaudes. Si pour la fin vous souhaitez quelque chose de sucré, Charles Schmitt ne vous déçoit pas non plus avec sa vaste sélection de desserts, le matin il y a ici un complet petit déjeuner.

Menu Charles Schmitt



Plats végétariens

GÂTEAU À LA CAROTTE

Fresh Juices

JUS DE CAROTTE

Juices Small (0,3l)

JUS D'ORANGE FRAIS

Boissons chaudes

THÉ

Pain

BAGUETTE

Café

CAFÉ

French

CROISSANT

Boissons

JUS

DU JUS D'ORANGE

Restaurant Category

FRENCH

DESSERT

Ingrédients utilisés

CHÉRI

CHOCOLAT

Ces types de plats sont servis



PAIN

DESSERTS

PANINI

SANDWICH

PÂTES

Menu Charles Schmitt



Charles Schmitt

197 Avenue D Alsace, Colmar,
France

Heures d'ouverture:
Lundi 05:45 -00:00
Mardi 05:45 -00:00
Mercredi 05:45 -00:00
Jeudi 05:45 -00:00
Vendredi 05:45 -00:00
Samedi 05:45 -00:00
Dimanche 05:45 -00:30

Fait avec [lacarte.menu](https://www.lacarte.menu)

