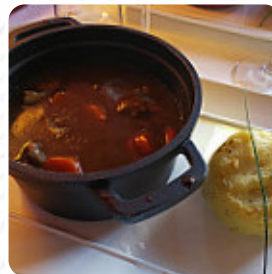




Menu Auberge de la Touques

<https://lacarte.menu>

2 Place de l'Eglise 14130 Pont-l'Évêque France, Pont-l'Évêque
+33231640169 - <http://www.aubergedelatouques.com/>



Ici, tu trouveras le [menu](#) de Auberge de la Touques à Pont-l'Évêque. Actuellement, **17** repas et boissons sont au menu. Pour les **offres saisonnières ou hebdomadaires**, tu peux te renseigner par téléphone. Ce que [Marthe Aubry](#) aime dans Auberge de la Touques :

Personnel très accueillant , souriant et disponible Repas délicieux et original Prix convenable pour la qualité des produits Cadre agréable et chaleureux On y retournera sans problème ! [Voir tous les avis](#). Ce que [Élise Lefevre](#) n'aime pas dans Auberge de la Touques :

Nous étions juste à l'extérieur de cette ville et sommes tombés sur ce restaurant lors d'une promenade locale. C'est dans un endroit charmant et même s'il n'était que 14 heures, nous pouvions voir qu'ils acceptaient toujours des invités. Jusqu'à ce que nous entrions. Le couple devant nous était assis mais quand quelqu'un est venu nous aider, je n'ai clairement pas parlé avec le bon accent car la dame, qui je crois ét... [Voir tous les avis](#).

Menu Auberge de la Touques



Boissons Alcoolisées

BIÈRE

Plats De Bœuf

FILET MIGNON

Café

CAFÉ

French

FOIE GRAS

Drinks

BOISSONS

Sauces

SAUCE

Restaurant Category

DESSERT

Ces Types De Plats Sont Servis

POISSON

DESSERTS

Ingédients Utilisés



CHAMPIGNONS

PATATES

PETITS POIS

CANARD

POULET

POITRINE DE POULET

FROMAGE

LÉGUME

Menu Auberge de la Touques



Auberge de la Touques

2 Place de l'Eglise 14130 Pont-
l'Évêque France, Pont-l'Évêque

Heures d'ouverture:

Lundi 12:00 -14:00

Mardi 07:00 -21:30

Mercredi 07:00 -21:30

Jeudi 12:00 -14:00 19:00 -21:30

Vendredi 12:00 -14:00 19:00 -21:30

Samedi 12:00 -14:30 19:00 -00:00

Dimanche 12:00 -14:30 19:00

-21:00

Fait avec [lacarte.menu](https://www.lacarte.menu)

