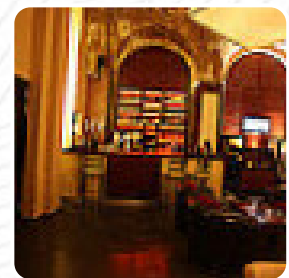
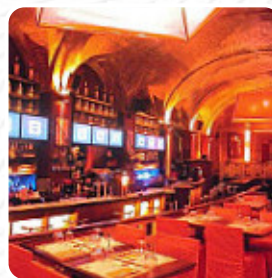
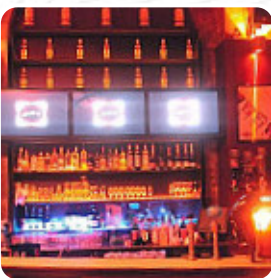




Menu La Cantine de la Place

<https://lacarte.menu>

16 Place de Chambre, 57000, Metz, France
+33387501501 - <https://mojito-bar.fr>



Ici, tu trouveras le [menu](#) de La Cantine de la Place à Metz. Actuellement, **19** mets et boissons sont sur la carte. Pour les **offres saisonnières ou hebdomadaires**, tu peux te renseigner par téléphone. Ce que [Benoit i](#) n'aime pas dans La Cantine de la Place :

Terrasse agréable, la qualité des cocktails dans la moyenne. Planches, tartare et burger testés étaient super ! En revanche le service est ... difficile , avec 8 personnes en salles, il a fallu 3h pour arriver à la fin du repas. Mais on avait le temps [Voir tous les avis](#).

Menu *La Cantine de la Place*



Pizza

PIZZA GRANDE

Boissons

JUS DE FRUITS

Riz

RISOTTO

Chicken

POULET AUX ANANAS

Starters

TARTARE

Plats À Base De Riz

POULET

Beverages

JUS

French

FOIE GRAS

Drinks

BOISSONS

Restaurant Category

BAR

DESSERT

Ces Types De Plats Sont Servis

BURGER

BIFTECK DE THON

Ingrédients Utilisés

FROMAGES

CANARD

VIANDE

POULET

FRUIT

FROMAGE

Menu La Cantine de la Place



La Cantine de la Place

16 Place de Chambre, 57000,
Metz, France

Heures d'ouverture:
Lundi 18:00-02:00
Mardi 18:00-02:00
Mercredi 18:00-02:00
Jeudi 18:00-02:00
Vendredi 18:00-02:00
Samedi 18:00-02:00
Dimanche 11:00-02:00

Fait avec [lacarte.menu](https://www.lacarte.menu)

