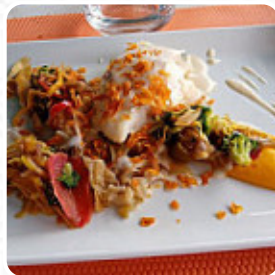




Menu L'Hemicycle

<https://lacarte.menu>

76 Allées Charles de Fitte | musée des abbatoirs, 31300, Toulouse, France
+33562877306,+33534518982 - <http://www.restaurant-lhemicycle-toulouse.com>



Sur ce site internet, tu trouveras le *menu complet* [menu](#) de L'Hemicycle de Toulouse. Actuellement, **17** mets et boissons sont disponibles. Pour les **offres changeantes**, veuillez contacter directement le propriétaire du restaurant. Tu peux également le contacter via son site internet. Ce que [Mac Terry](#) aime dans L'Hemicycle : Possibilité de déjeuner en terrasse abritée ou à l'intérieur. Accueil chaleureux. Différents types de formules proposés (entrée+plat, plat+dessert....) Plat du jour : salade nordique. Un peu trop de salade vert qui a absorbé la vinaigrette. Bonne cuisson du merlu. Belle présentation des assiettes. Réserver est conseillé. [Voir tous les avis.](#)

Ce que [Այծեամ Հովսեփյան](#) n'aime pas dans L'Hemicycle :

Franchement quand je lis les commentaires je n'ai pas l'impression d'être allée dans le même restaurant... Service lamentable ... Pas aimable, très long Même pour le paiement nous avons attendu au moins 5 mn... Le déjeuner : en terrasse sympa mais sans plus comme décor.. Les plats : très très chers pour la quantité !!!!! C'est honteux. De pratiquer de tels tarifs et d'avoir un petit morceau de poisson dans votre... [Voir tous les avis.](#)

Menu L'Hemicycle



Végétarien

CHOU-FLEUR

Plats D'accompagnement

LÉGUMES DE SAISON

Sweets

GATEAU AU CHOCOLAT

Starters

SALADE VERTE

Café

CAFÉ

Restaurant Category

DESSERT

Salades

THON

SALADE D'ACCOMPAGNEMENT

Ingédients Utilisés

THON

LÉGUME

LÉGUMES

CHOCOLAT

Ces Types De Plats Sont Servis



SOUPE

POISSON

BIFTECK DE THON

DESSERTS

SALADE

Menu *L'Hemicycle*



L'Hemicycle

76 Allées Charles de Fitte |
musée des abbatoirs, 31300,
Toulouse, France

Heures d'ouverture:
Mercredi 12:00-18:00
Jeudi 12:00-18:00
Vendredi 12:00-18:00
Samedi 12:00-18:00
Dimanche 12:00-18:00

Fait avec [lacarte.menu](https://www.lacarte.menu)

