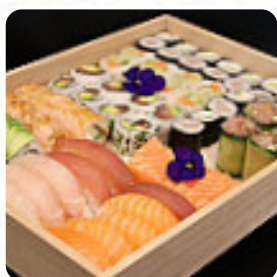
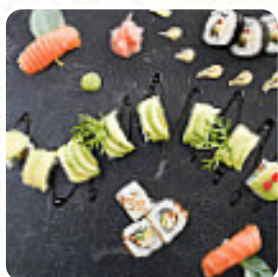




Menu Hattori

<https://lacarte.menu>

8 quai Duperre, 17000, La Rochelle, France, Canet-en-Roussillon
+33980643656 - <http://www.hattori-sushi.fr/>



Le **menu de Hattori 's** de Canet-en-Roussillon contient 19 repas. En général un **repas ou une boisson sur le [menu](#)** coûte environ 8 €. Les catégories peuvent être consultées dans le menu ci-dessous. Ce que [Franck Auger](#) aime dans Hattori :

Nous avons pris un plateau multi... pour 4Tres correct.poisson tres frais. Nous avons passé une bonne soirée. Service rapide mais l'organisation en salle peut être un peu brouillonne. Sans doute du aux livraisons ??? [Voir tous les avis.](#)

Menu Hattori



Boissons Alcoolisées

BIÈRE

Nigiri / Sashimi

SASHIMI 3 PIÈCES

4 €

Drinks

BOISSONS

Restaurant Category

DESSERT

Sushi Rolls

SUSHI

ROULEAU ARC-EN-CIEL

12 €

Plat

CHIRASHI THON SAUMON : THON
ET SAUMON BIO D'IRLANDE SUR
UN LIT DE RIZ À SUSHI

14 €

PLATEAU « OMAKASE », 16 PIÈCES 20 €

Ingrédients Utilisés

SAUMON

FROMAGE

Ces Types De Plats Sont Servis

DESSERTS

POISSON

Starters

PETIT TARTARE

6 €

TARTARE

SOUPE MISO

3 €

Dessert

CHEESECAKE

ASSORTIMENT DE 6 SUSHI
DESSERT

5 €

CHEESE CAKE AU CITRON VERT

5 €

SUSHI FROMAGES

5 €

Menu Hattori



Hattori

8 quai Duperre, 17000, La
Rochelle, France, Canet-en-
Roussillon

Heures d'ouverture:
Lundi 11:00 -22:30
Mardi 11:00 -22:30
Mercredi 11:00 -22:30
Jeudi 11:00 -22:30
Vendredi 11:00 -22:30
Samedi 11:00 -22:30
Dimanche 11:00 -22:30

Fait avec [lacarte.menu](https://www.lacarte.menu)

