

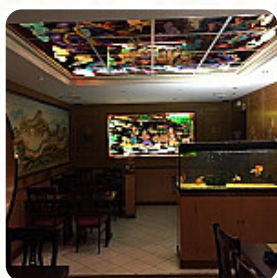
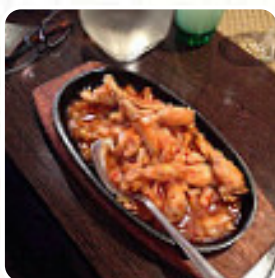
Menu Nouveau Mandarin

<https://lacarte.menu>

10 rue de la Verrerie, 03100 Montluçon, France, Montluçon

+33470050909 - [https://maps.google.es/maps?um=1&ie=UTF-](https://maps.google.es/maps?um=1&ie=UTF-8&fb=1&gl=uk&sa=X&geocode=KWcvGzjsp_BHMSexldkjBdTx&daddr=a&ved=0ahUKEwj7-t2Gjp3ZAhVE16QKHemfDzUQ9RcljAEwDQ)

[8&fb=1&gl=uk&sa=X&geocode=KWcvGzjsp_BHMSexldkjBdTx&daddr=a&ved=0ahUKEwj7-t2Gjp3ZAhVE16QKHemfDzUQ9RcljAEwDQ](https://maps.google.es/maps?um=1&ie=UTF-8&fb=1&gl=uk&sa=X&geocode=KWcvGzjsp_BHMSexldkjBdTx&daddr=a&ved=0ahUKEwj7-t2Gjp3ZAhVE16QKHemfDzUQ9RcljAEwDQ)



Ici, tu trouveras le [menu](#) de *Nouveau Mandarin* à Montluçon. Actuellement, **19** repas et boissons sont sur la carte. Pour les **offres saisonnières ou hebdomadaires**, tu peux te renseigner par téléphone. Ce que [Geneviève Mace](#) aime dans *Nouveau Mandarin* :

Bonne nuit. Bienvenue en haut. très bonne soirée. l'enseignement et Julie sont en petits soins pour les clients. question de repas, cuisine fraîche. bon rapport qualité prix. [Voir tous les avis](#). Ce que [Alexandre Bernhard](#) n'aime pas dans *Nouveau Mandarin* :

Encouragé par de nombreux commentaires positifs, nous sommes allés à ce restaurant [asiatique](#), le service est décontracté, même très cool, et les plats ne nous laisseront pas un souvenir convaincant. [Voir tous les avis](#).

Menu Nouveau Mandarin



Salades

SALADE D'ACCOMPAGNEMENT

Sushi Rolls

SUSHI

Dessert

BEIGNETS

Starters

NEMS

Boissons Chaudes

THÉ

Restaurant Category

DESSERT

Ces Types De Plats Sont Servis

SALADE

NOUILLES

POISSON

Ingrédients Utilisés



BANANE

LA VIANDE DE PORC

CARAMEL

GAMBAS

CHAMPIGNONS

MENTHE

POULET

CANARD

BŒUF

OIGNON

Menu Nouveau Mandarin



Nouveau Mandarin

10 rue de la Verrerie, 03100
Montluçon, France, Montluçon

Heures d'ouverture:
Lundi 12:00-14:00
Mardi 12:00-14:00
Mercredi 12:00-14:00
Jeudi 12:00-14:00
Vendredi 12:00-14:00
Samedi 12:00-14:00
Dimanche 12:00-14:00

Fait avec [lacarte.menu](https://www.lacarte.menu)

 gallery image

