

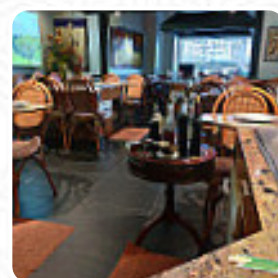
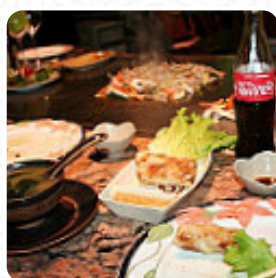
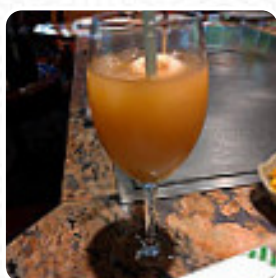


Menu Teppan Yaki

<https://lacarte.menu>

11 quai Romain Rolland, 69005, Lyon, France

+33472560505,+33890210125,+33890719964 - <https://www.teppanyaki-lyon.com/>



Sur ce site web, tu trouveras le **menu complet** [menu](#) de **Teppan Yaki** de Lyon. Actuellement, **19** plats et boissons sont disponibles. Pour les *offres changeantes*, veuillez contacter directement le propriétaire du restaurant. Tu peux également le contacter via son site internet. Ce que [User](#) aime dans Teppan Yaki : Excellent comme toujours, un vrais délice Le personnel es très accueillant et vous mais à l'aise rapidement, la nourriture comme d'habitude rien à ajouter une merveille. Blague à mourrir de rire, à venir avec des amis vous aller passer un sakésoirée [Voir tous les avis](#). Ce que [User](#) n'aime pas dans Teppan Yaki : Nourriture très bonne, rosé à éviter car certainement trop vieux et du coup maderisé. Le chef.....blagues carambar en séries d'une lourdeur insoutenable et le pire c'est qu'il ne comprend pas le malaise qu'il créer, impossible d'avoir une discussion sans être interrompu pour avoir droit à un jeu de mot lourdingue qui ne ferait même pas rire Philippe Bouvard! Bref, le Resto gagnerait énormément à changer de chef ou à... [Voir tous les avis](#).

Menu Teppan Yaki



Salades

SALADE MAISON

Starters

SOUPE MISO

Warm Dishes

FILET DE BOEUF

Entree

NEM (X3)

Pour Continuer

MAGRET DE CANARD

Start it or Share it

BEIGNET

Ces Types De Plats Sont Servis

SOUPE

Dessert

GÂTEAU JAP

SORBET

Spécialités Japonaises

SAKE

SOUPE MISO

Restaurant Category

DESSERT

FRENCH

SAUMON

Ingédients Utilisés

BŒUF

CREVETTES

MISO

VIANDE

FRUIT DE MER

Menu Teppan Yaki



Teppan Yaki

11 quai Romain Rolland, 69005,
Lyon, France

Heures d'ouverture:

Lundi 19:00 -23:00

Mardi 19:00 -23:00

Mercredi 19:00 -23:00

Jeudi 19:00 -23:00

Vendredi 19:00 -23:00

Samedi 12:00 -14:30 19:00 -23:00

Dimanche 12:00 -14:30 19:00

-23:00

Fait avec [lacarte.menu](https://www.lacarte.menu)

