

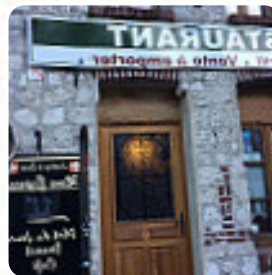
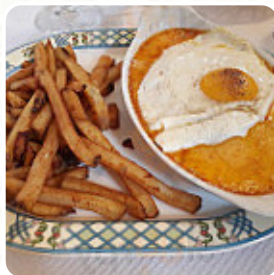
la poutrière



Menu La Poutrière

<https://lacarte.menu>

25 rue de Bethune, 62130 Saint-Pol-sur-Ternoise, France
+33321032200,+33688693980,+33890210130 - <http://barrioalto.es/>



Le menu du La Poutrière de **Saint-Pol-sur-Ternoise** contient environ **18** différents menus et boissons. En moyenne tu paies environ 11 € pour un plat / une boisson.

Menu La Poutriere



Plats D'accompagnement

FRITES

Starters & Salads

FRENCH FRIES

Dessert

CHEESECAKE

Starters

ENTRÉE 2 11 €

Entrees

ENTRÉE 3 12 €

ENTRÉE 1 10 €

Plats

PLAT 1 10 €

PLAT 2

11 €

Restaurant Category

FRENCH

DESSERT

Ces Types De Plats Sont Servis

SALADE

POULET

PIZZA

Ingrédients Utilisés

JAMBON

FROMAGE

POITRINE DE POULET

CHAMPIGNONS

LA VIANDE DE PORC

Menu *La Poutriere*



La Poutriere

25 rue de Bethune, 62130 Saint-Pol-sur-Ternoise, France

Heures d'ouverture:
Dimanche 11:30-21:15
Lundi 11:30-14:15
Mardi 11:30-14:15
Jeudi 11:30-14:15
Vendredi 11:30-22:30
Samedi 18:30-22:30

Fait avec [lacarte.menu](https://www.lacarte.menu)

